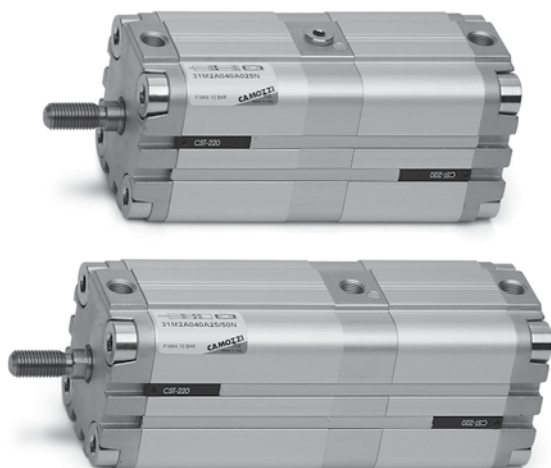


Kompakt-Zylinder Serie 31 Tandem- und Mehrstellungsversion

1

ANTREIBEN

Magnetversion zur berührungslosen Abtastung,
doppeltwirkend (31M-31F),
ø 12, 16, 20, 25, 32, 40, 50, 63, 80, 100mm



- » Kompaktes Design
- » Verschiedene Durchmesser und Hübe
- » Standard Magnetversion

Die kompakte Ausführung erlaubt die Verwendung dieses Zylinders in engen Einbauräumen. Fuß-, Flansch-, Schwenkbefestigungen sind erhältlich.

Zur Abrundung des Programmes sind 2 neue Varianten verfügbar: Tandem- und Mehrstellungszyylinder.

Die Tandemausführung mit 2, 3 oder 4 Segmenten generiert eine 2-, 3- oder 4-fache Kraft.

Die Mehrstellungsversion ermöglicht maximal 3 Stellungen, die von den einzelnen Hublängen bestimmt werden.

ALLGEMEINE KENNGRÖSSEN (TANDEM- UND MEHRSTELLUNGSVERSION)

Bauart	Kompakt, Profilrohr
Funktion	Doppeltwirkend
Werkstoffe	Köpfe/Rohr AL Kolbenstange Edelstahl gerollt 1.4305 Kolben AL Dichtungen PU
Befestigungsart	Flansch Fußbefestigung Schwenkgelenk
Hub	Min/max: Tandemversion 31M + 31F: ø 12+25 = 1+80 mm, ø 32+100 = 1+100 mm Min/max: Mehrstellungsversion 31M + 31F: ø 12+25 = Maß x2 max. 200 mm ø 32+63 = Maß x2 max. 300 mm, ø 80+100 = Maß x2 max. 400 mm
Umgebungstemperatur	0°C + 80°C (getrocknete Luft -20°C)

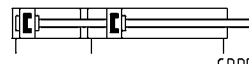
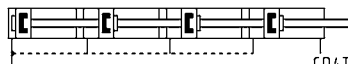
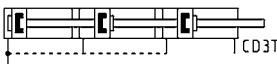
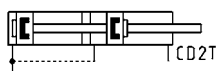
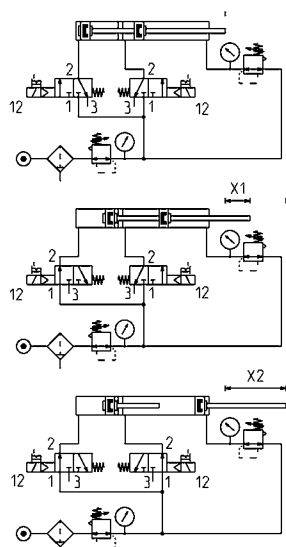
Zylinderkräfte/Luftverbrauch: siehe ANHANG 3.03+3.04; Zuordnung Sensoren: siehe Seite 1/9.20 01

MODELLBEZEICHNUNG

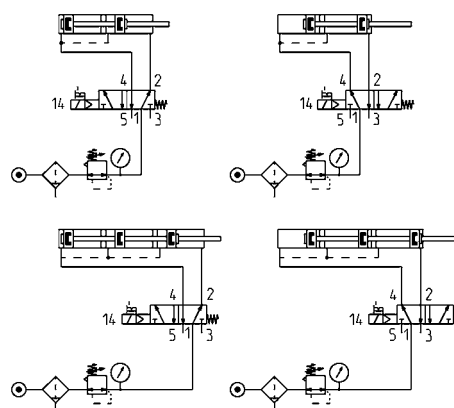
31	M	2	A	032	A	050	N	2
31	SERIE							
M	KOLBENSTANGE M = Aussengewinde - F = Innengewinde							
2	BETRIEBSART 2 = doppeltwirkend					PNEUMATIKSYMBOL CD2T - CD3T - CD4T - CDPP		
A	WERKSTOFF A = Kolbenstange Edelstahl 1.4305 gerollt - Rohr AL							
032	KOLBENDURCHMESSER 012 = 12 mm - 016 = 16 mm - 020 = 20 mm - 025 = 25 mm - 032 = 32 mm 040 = 40 mm - 050 = 50 mm - 063 = 63 mm - 080 = 80 mm - 100 = 100 mm							
A	BEFESTIGUNGSART A = Standard							
050	HUB (Tandemversion -X1 mm/X2 mm (siehe Funktionsschema) *Hübe ohne 0 am Anfang eingeben							
N	TANDEM- UND MEHRSTELLUNGSVERSION							
2	NUR BEI TANDEM 2 = 2-fach - 3 = 3-fach - 4 = 4-fach							

PNEUMATIKSYMBOL

Pneumatiksymbole entsprechend der Modellbezeichnung.


Funktionsschema


Mehrstellungsversion
Bestellbeispiel:
X1 = 25 mm - X2 = 100 mm
31M2A032A25/100N

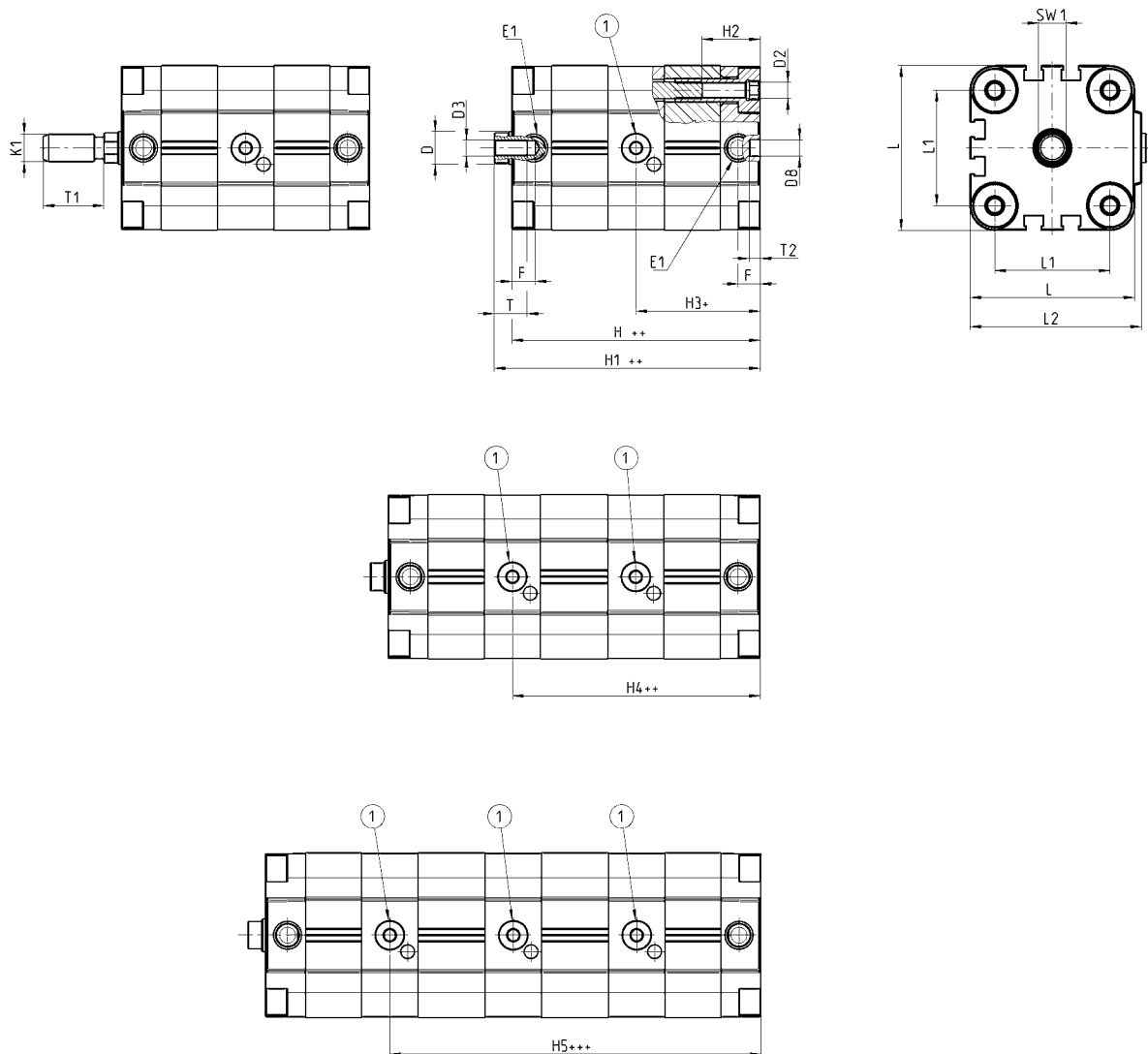


Tandem
Bestellbeispiel:
Hub 25 mm
31M2A032A025N2 (2-fach)

Mod. 31F2A / 31M2A N (Tandem)



+ Hub
 ++ 2x Hub
 +++ 3x Hub
 ++++ 4x Hub
 ① Druckanschluss Ø - 12- 16 - 20 - 25.



PRODUKTÜBERSICHT

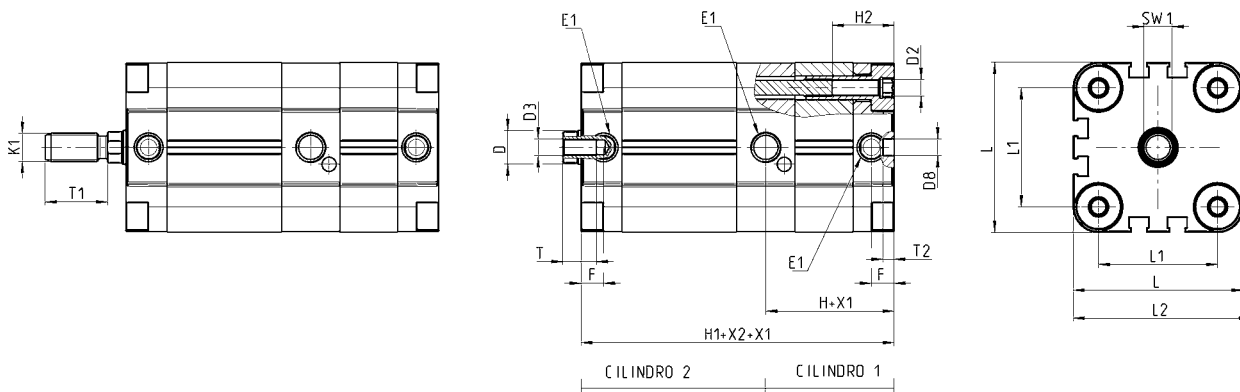
Ø	øD	D2	D3	øD8	E1	F	H++	H1++	H2	H3+	H4++	H5+++	K1	L	L1	L2	T	T1	T2	SW1	3ST _{H1++}	3ST _{H1+++}	4ST _{H1+++}	4ST _{H1++++}
12	6	M4	M3	6	M5	8	63,5	68	12,5	34,5	60	85,5	M6	29	18	30	6	16	4	5	89	93,5	114,5	119
16	8	M4	M4	6	M5	8	63,5	68	12,5	34,5	60,5	86,5	M8	29	18	30	8	20	4	7	89,5	94	115,5	120
20	10	M5	M5	6	M5	8	78	82,5	17	43,5	83,5	123,5	M10x1,25	36	22	37,5	10	22	4	8	118	122,5	158	162,5
25	10	M5	M5	6	M5	8	78	83,5	17	39,1	78,1	117,1	M10x1,25	40	26	41,5	10	22	4	8	117	122,5	156	161,5
32	12	M6	M6	6	G1/8	8	90,5	96,5	21,5	46,5	92,6	138,7	M10x1,25	50	32	52	12	22	4	10	136,5	142,5	182,5	188,5
40	12	M6	M6	6	G1/8	8	90,5	97	21,5	46,5	90,2	135,2	M10x1,25	60	42	62,5	12	22	4	10	135,5	142	180,5	187
50	16	M8	M8	6	G1/8	8	90,5	98	18	47,5	92,5	137,5	M12x1,25	68	50	71	12	24	4	13	135,5	143	180	188
63	16	M10	M8	8	G1/8	8	100,5	108	26	50,2	100,7	151,2	M12x1,25	87	62	91	12	24	4	13	151	158,5	201,5	209
80	20	M10	M10	8	G1/8	8,5	112	120	26,5	59	115	171	M16x1,5	107	82	111	16	32	4	17	168	176	224	232
100	25	M10	M12	8	G1/4	10,5	135,5	145,5	26,5	71,3	140,4	209,5	M20x1,5	128	103	133	20	40	4	22	204,5	214,5	237,5	283,5

Mod. 31F2A/31M2A X1 - X2 - X3 - X4N (Mehrstellungsversion)

Anbauteile/Zubehör siehe ab Seite 1/2.15 10.



X1= Hub Zyl. 1
X2= Hub Zyl. 2
+ Hub



PRODUKTÜBERSICHT

Ø	ØD	D2	D3	ØD8	E1	F	H+x1	H1+x2+x1	H2	K1	L	L1	L2	T	T1	T2	SW1
12	6	M4	M3	6	M5	8	34,5	63,5	12,5	M6	29	18	30	6	16	4	5
16	8	M4	M4	6	M5	8	34,5	63,5	12,5	M8	29	18	30	8	20	4	7
20	10	M5	M5	6	M5	8	43,5	78	17	M10x1,25	36	22	37,5	10	22	4	8
25	10	M5	M5	6	M5	8	39,1	78	17	M10x1,25	40	26	41,5	10	22	4	8
32	12	M6	M6	6	G1/8	8	46,5	90,5	21,5	M10x1,25	50	32	52	12	22	4	10
40	12	M6	M6	6	G1/8	8	45	90,5	21,5	M10x1,25	60	42	62,5	12	22	4	10
50	16	M8	M8	6	G1/8	8	47	90,5	18	M12x1,25	68	50	71	12	24	4	13
63	16	M8	M8	8	G1/8	8	50	100,5	26	M12x1,25	87	62	91	12	24	4	13
80	20	M10	M10	8	G1/8	8,5	59	112	26,5	M16x1,5	107	82	111	16	32	4	17
100	25	M12	M12	8	G1/4	10,5	71	135,5	26,5	M20x1,5	128	103	133	20	40	4	22