

6.00 Bremsenübersicht



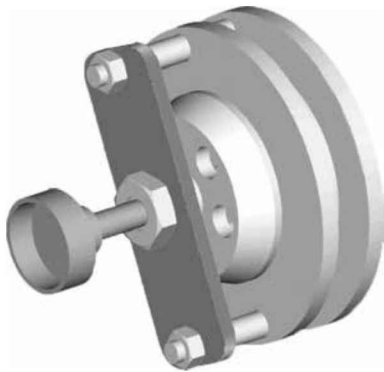
	ESB	DSB	Multi 500	Multi 1500	Multi 3000
VT-/C-Lager	Nm* / (Nm**)	Nm* / (Nm**)	Nm pro Sattel / (Nm***)	Nm pro Sattel / (Nm***)	Nm pro Sattel / (Nm***)
Mini	30				
19-25	40/(90)				
22-30	40/(90)		50/(300)	80/(640)	120/(1200)
30-40	40/(90)	200/(440)	50/(300)	80/(640)	120/(1200)
40-50	50/(110)	200/(440)	50/(300)	80/(640)	120/(1200)
50-80		200/(440)	50/(300)	80/(640)	120/(1200)
Schiebelager					
22-30	40/(90)		50/(300)	80/(640)	120/(1200)
30-40	40/(90)	200/(440)	50/(300)	80/(640)	120/(1200)
40-50	50/(110)	200/(440)	50/(300)	80/(640)	120/(1200)
A-Lager					
A40	40/(90)	200/(440)	50/(300)	80/(640)	120/(1200)
A50	50/(110)	200/(440)	50/(300)	80/(640)	120/(1200)
A80		200/(440)	50/(300)	80/(640)	120/(1200)
P-Lager					
P40		200/(440)	50/(300)	80/(640)	120/(1200)
P50		200/(440)	50/(300)	80/(640)	120/(1200)

Alle Angaben bei 5 bar Druck

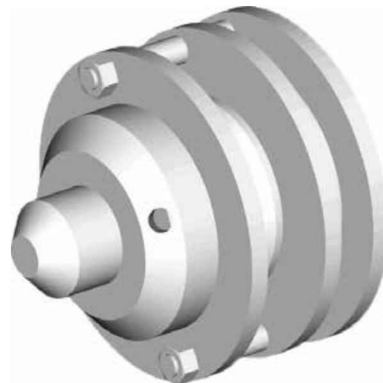
- * max. Bremsmoment
- ** mit Membranzylinder II
- *** bei max. Anzahl Sattel



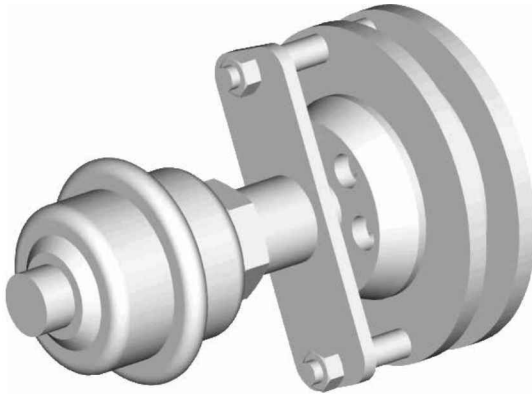
6.10 Eifachscheibenbremsen Typ ESB Mini



Eifachscheibenbremse manuell



Eifachscheibenbremse pneumatisch

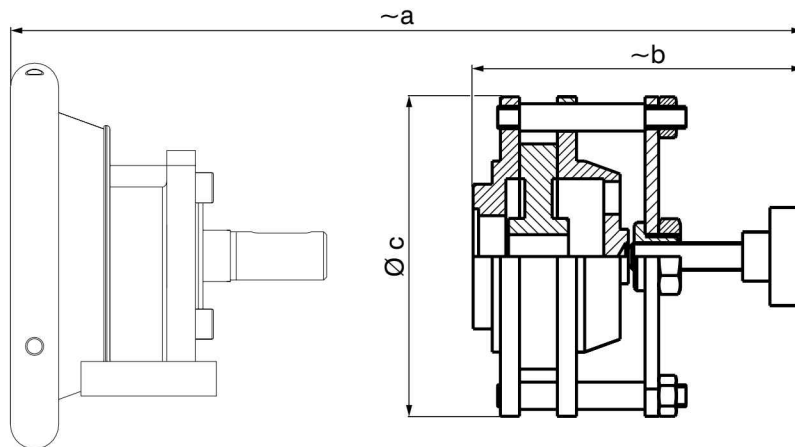


Eifachscheibenbremse mit Membranzylinder I

	ESB Mini		
	manuell	pneumatisch	Membran I
Typ Mini			
Leistung kW	0,1	0,1	0,1
max. Bremsmoment Nm	30	30	30

Alle Angaben bei 5 bar Druck

Mini Klapplager mit Eifachscheibenbremse manuell

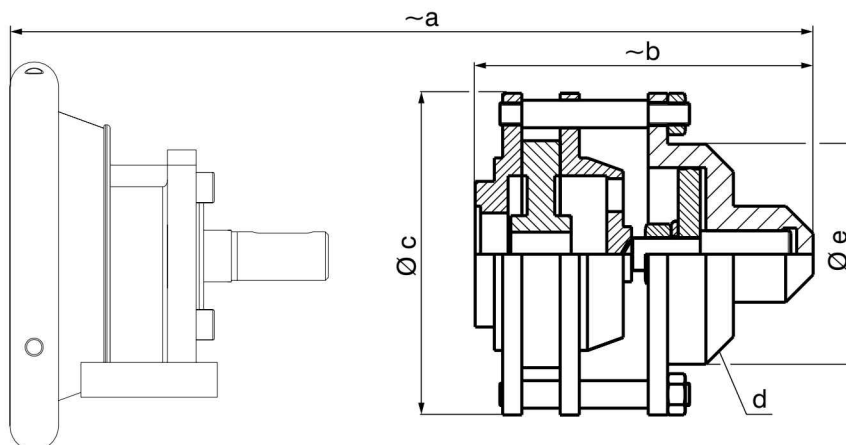


Lagerabbildung nur symbolisch

	a	b	c
Mini Klapplager + ESB manuell	174	110	117

Maßtabelle für Boschert Lager siehe Kapitel 2.00

Mini Klapplager mit Eifachscheibenbremse pneumatisch



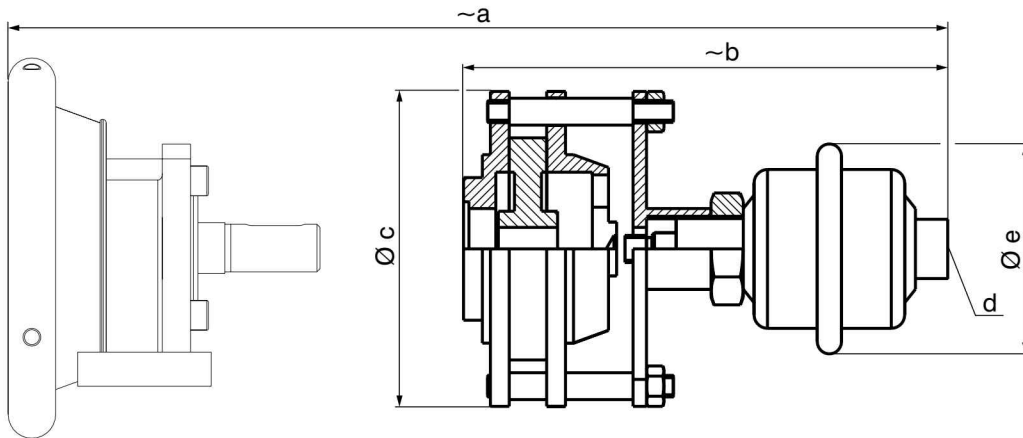
Lagerabbildung nur symbolisch

	a	b	c	d	e
Mini Klapplager + ESB pneumatisch	192	125	117	G 1/8	80

Maßtabelle für Boschert Lager siehe Kapitel 2.00

ESB Mini und Membranzylinder I

Mini Klapplager mit Einfachscheibenbremse und Membranzylinder I

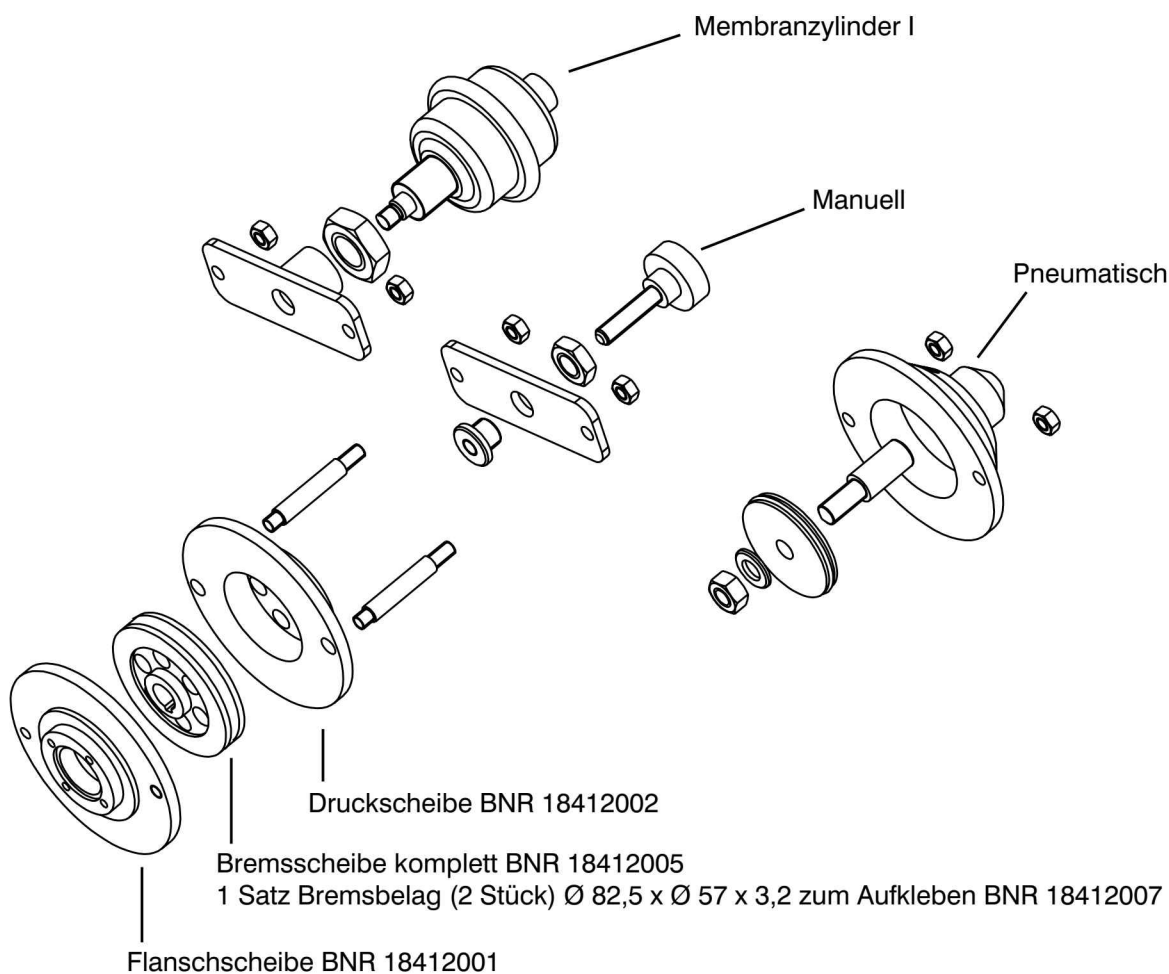
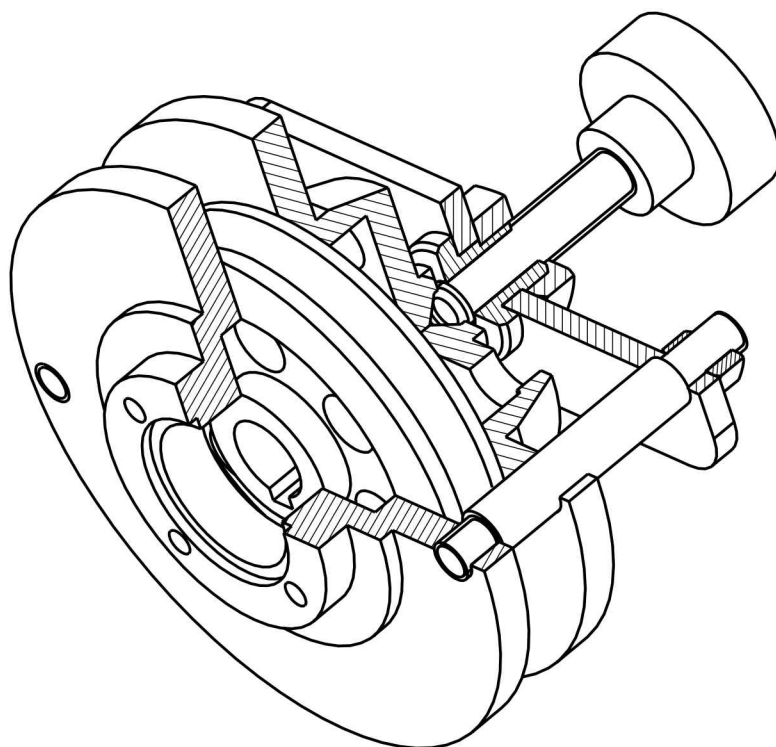


Lagerabbildung nur symbolisch

	a	b	c	d	e
Mini Klapplager + ESB Membran I	234	170	117	G 1/4	80

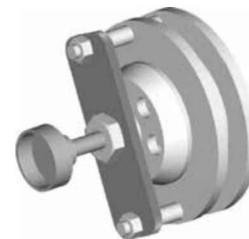
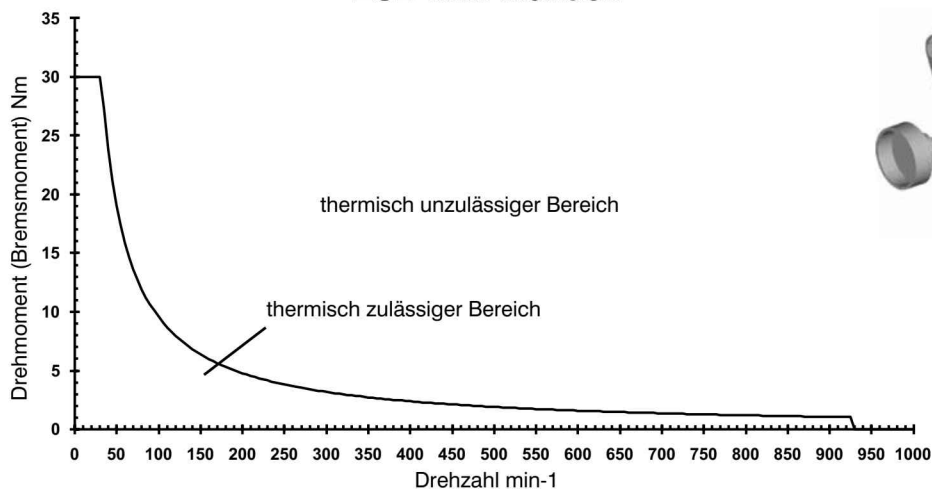
Maßtabelle für Boschert Lager siehe Kapitel 2.00

ESB Mini Verschleißteile

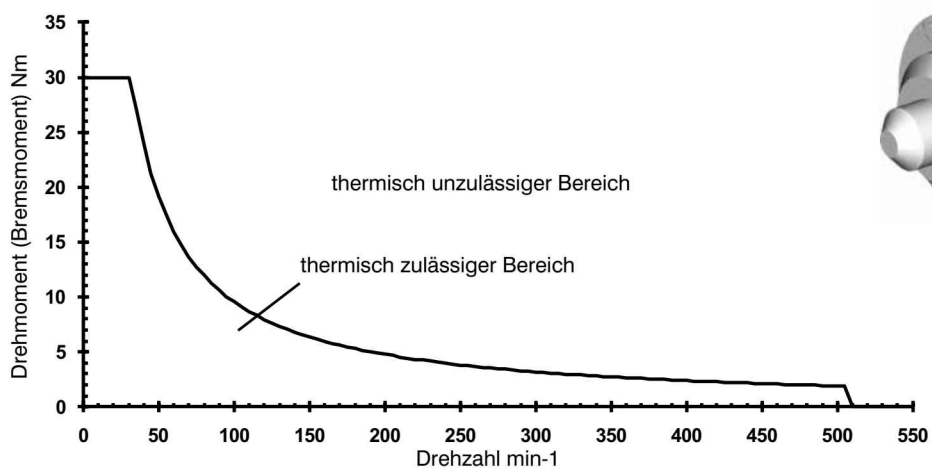


ESB Mini Leistungsdiagramm

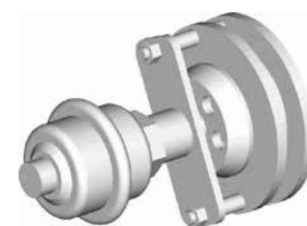
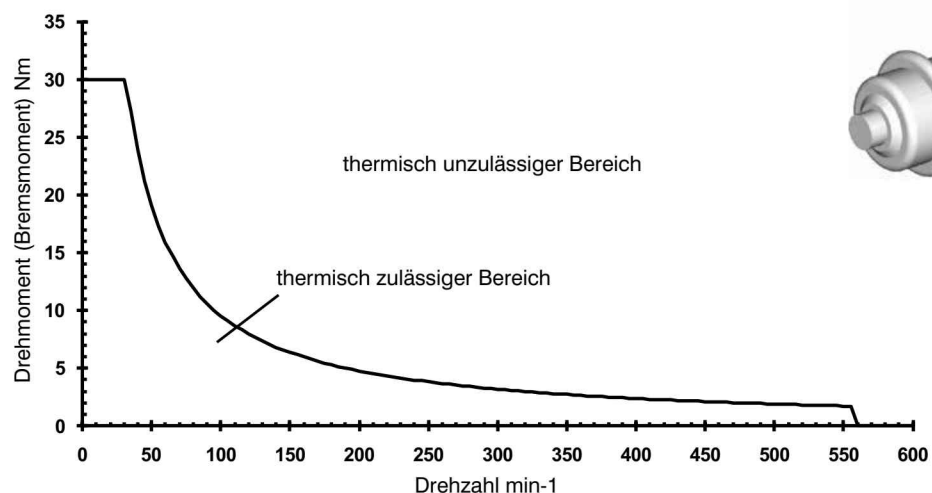
ESB Mini manuell



ESB Mini pneumatisch



ESB Mini Membran I



6.20 Einfachscheibenbremsen Typ ESB



Einfachscheibenbremse manuell



Einfachscheibenbremse pneumatisch



Einfachscheibenbremse mit
Membranzyylinder I

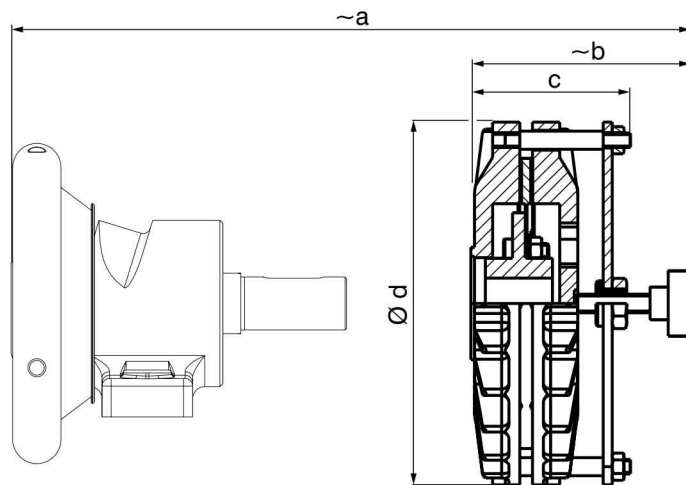


Einfachscheibenbremse mit
Membranzyylinder II

	ESB			
	manuell	pneumatisch	Membran I	Membran II
Typ 19-25				
Leistung kW	0,15	0,15	0,15	0,15
max. Bremsmoment Nm	40	40	40	90
Typ 22-30				
Leistung kW	0,15	0,15	0,15	0,15
max. Bremsmoment Nm	40	40	40	90
Typ 30-40 / A40				
Leistung kW	0,15	0,15	0,15	0,15
max. Bremsmoment Nm	40	40	40	90
Typ 40-50 / A50				
Leistung kW	0,2	0,2	0,2	0,2
max. Bremsmoment Nm	50	50	50	110

Alle Angaben bei 5 bar Druck

Klapplager mit Einzelscheibenbremse manuell

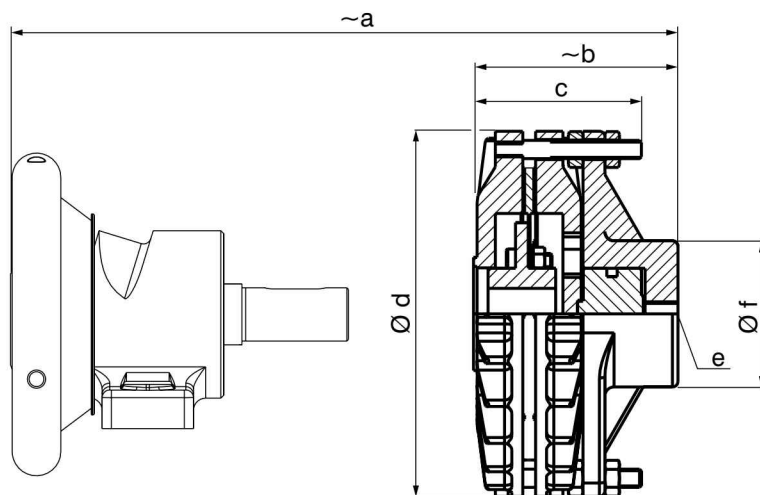


Lagerabbildung nur symbolisch

	a	b	c	d
Klapplager 19-25 + ESB manuell	235	118	86	200
Klapplager 22-30 + ESB manuell	241	118	86	200
Klapplager 30-40 + ESB manuell	258	118	86	200
Klapplager 40-50 + ESB manuell	327	136,5	110	235

Maßtabelle für Boschert Lager siehe Kapitel 2.10 - 2.40

Klapplager mit Einzelscheibenbremse pneumatisch

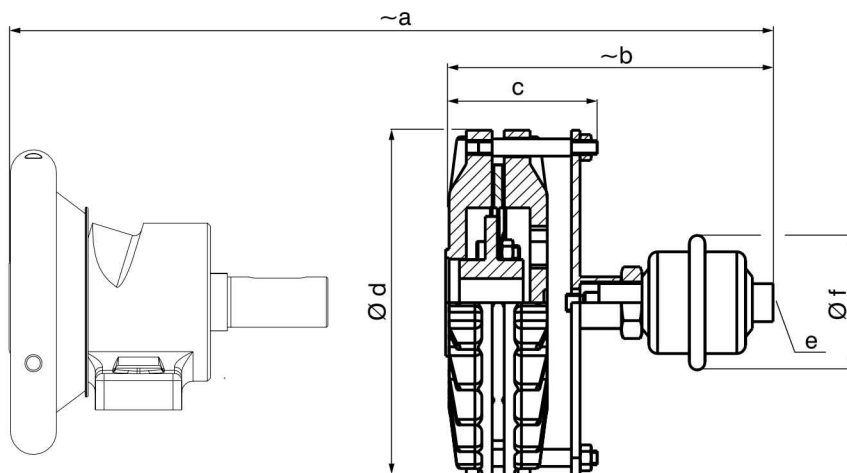


Lagerabbildung nur symbolisch

	a	b	c	d	e	f
Klapplager 19-25 + ESB pneumatisch	227	110	90	200	G 1/4	80
Klapplager 22-30 + ESB pneumatisch	233	110	90	200	G 1/4	80
Klapplager 30-40 + ESB pneumatisch	250	110	90	200	G 1/4	80
Klapplager 40-50 + ESB pneumatisch	324	133,5	107	235	G 1/4	80

Maßtabelle für Boschert Lager siehe Kapitel 2.10 - 2.40

Klapplager mit Eifachscheibenbremse und Membranzylinder I

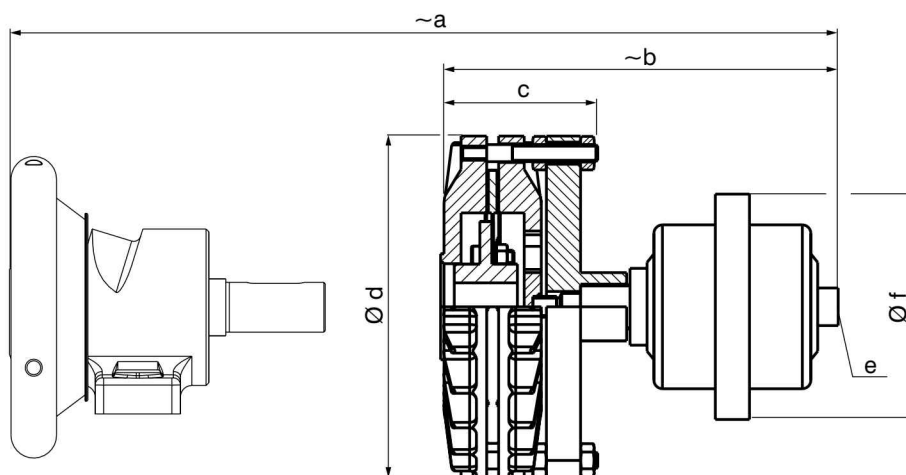


Lagerabbildung nur symbolisch

	a	b	c	d	e	f
Klapplager 19-25 + ESB Membran I	292	175	86	200	G 1/4	80
Klapplager 22-30 + ESB Membran I	298	175	86	200	G 1/4	80
Klapplager 30-40 + ESB Membran I	315	175	86	200	G 1/4	80
Klapplager 40-50 + ESB Membran I	375	185	110	235	G 1/4	80

Maßtabelle für Boschert Lager siehe Kapitel 2.10 - 2.40

Klapplager mit Eifachscheibenbremse und Membranzylinder II

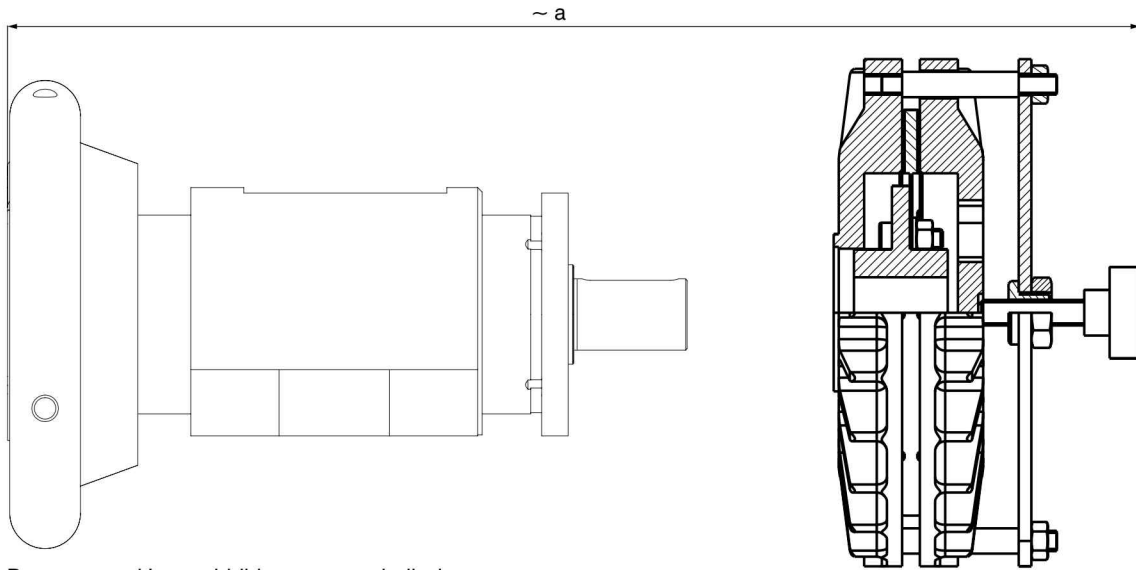


Lagerabbildung nur symbolisch

	a	b	c	d	e	f
Klapplager 22-30 + ESB Membran II	354	231	90	200	G 1/4	132
Klapplager 30-40 + ESB Membran II	371	231	90	200	G 1/4	132
Klapplager 40-50 + ESB Membran II	440	250	84	235	G 1/4	132

Maßtabelle für Boschert Lager siehe Kapitel 2.10 - 2.40

Gesamtmass ESB mit Schiebe-, A- u. P-Lager



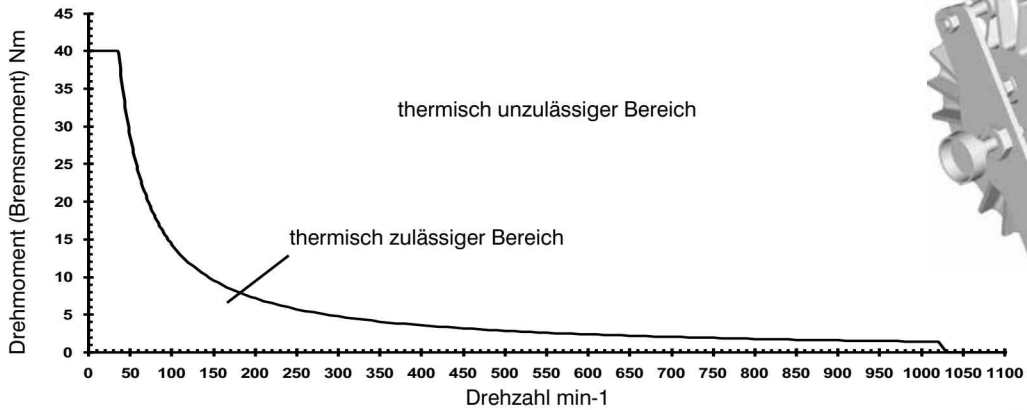
Bremsen- und Lagerabbildung nur symbolisch

Gesamtmass „a“
für Boschert Schiebe-, A- und P-Lager (Flansch- u. Stehlager)

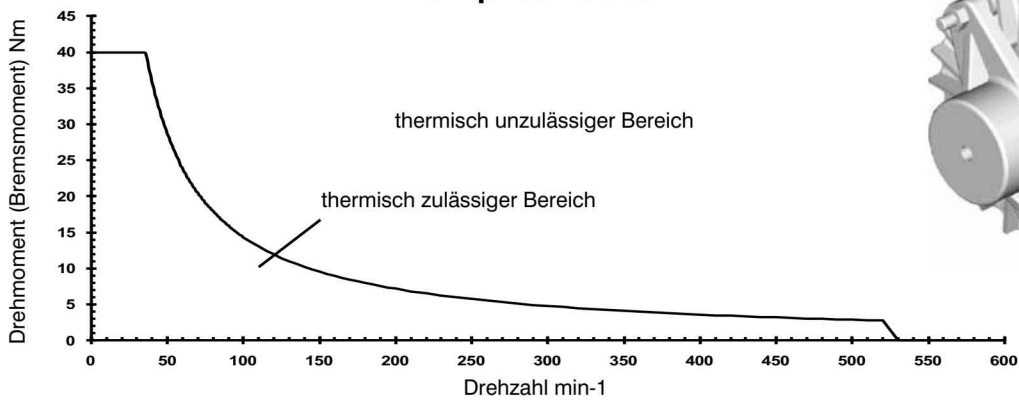
	ESB				Massblatt Lager
	manuell	pneumatisch	Membran I	Membran II	
Massblatt Bremsen	6.21	6.21	6.22	6.22	
Schiebelager					
22-30					
50 mm Schiebeweg	369	361	428	484	3.03 - 3.06
100 mm Schiebeweg	469	461	528	584	3.03 - 3.06
30-40					
50 mm Schiebeweg	371	364	426	482	3.03 - 3.06
100 mm Schiebeweg	471	464	526	582	3.03 - 3.06
40-50					
50 mm Schiebeweg	397	394	462	513	3.03 - 3.06
100 mm Schiebeweg	497	494	562	613	3.03 - 3.06
A-Lager					
A40	258	250	315	371	4.21 - 4.22
A50	327	324	396	440	4.31 - 4.32
P-Lager					
P40	338	330	395	451	4.61 - 4.62
P50	393	330	455	506	4.71 - 4.72

ESB Leistungsdiagramm Typ 19-25 / 22-30 / 30-40

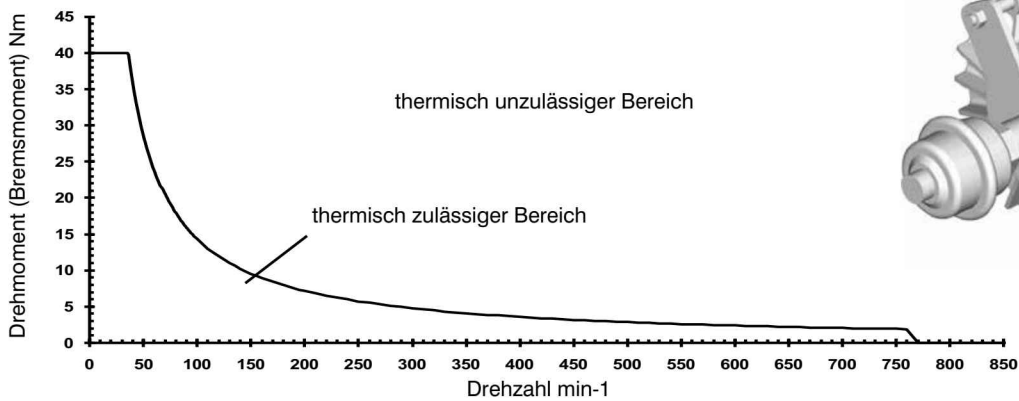
ESB manuell



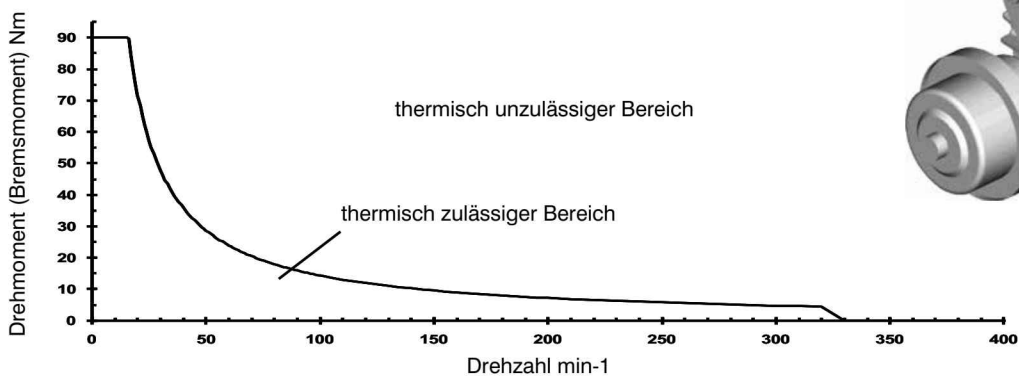
ESB pneumatisch



ESB Membran I

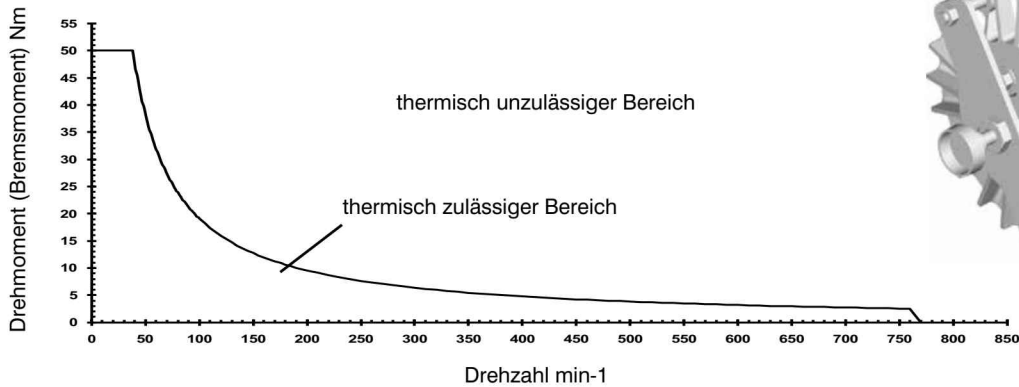


ESB Membran II

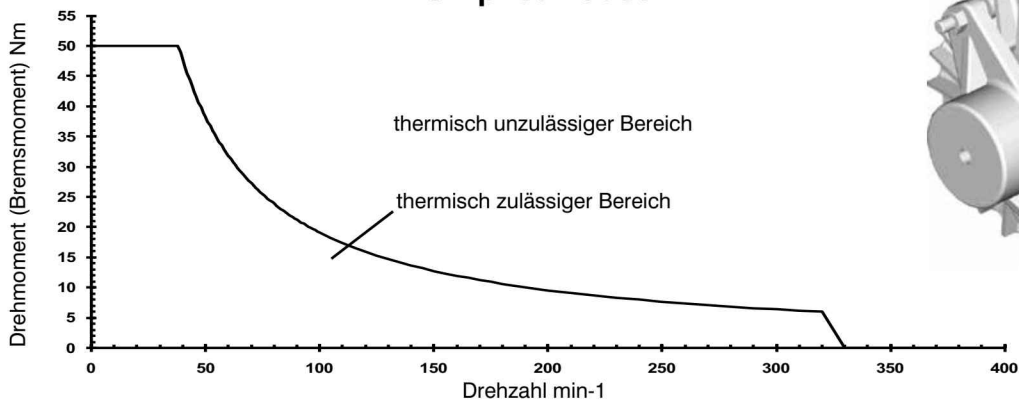


ESB Leistungsdiagramm Typ 40-50

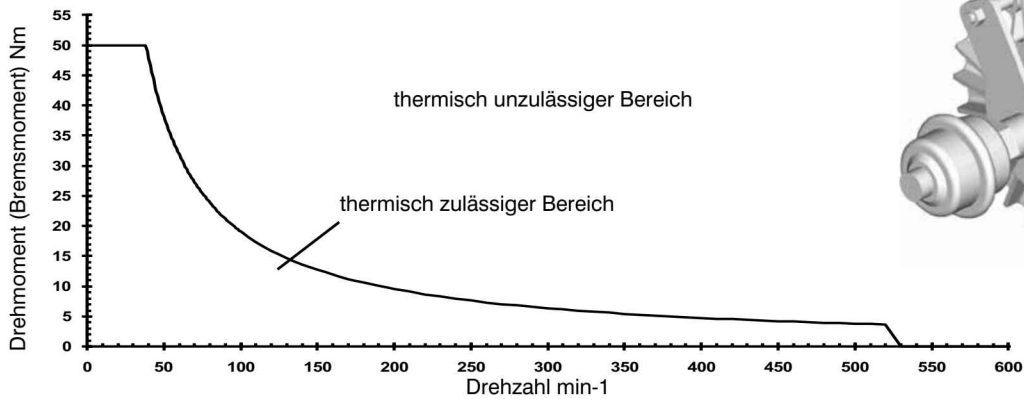
ESB manuell



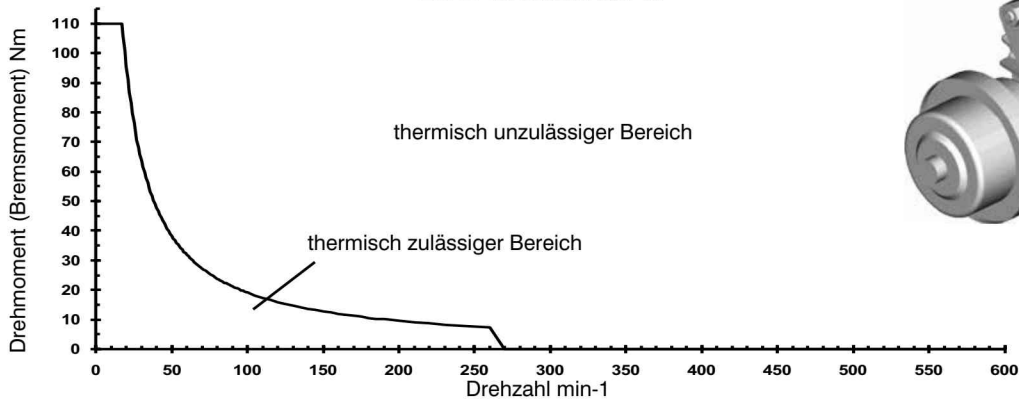
ESB pneumatisch



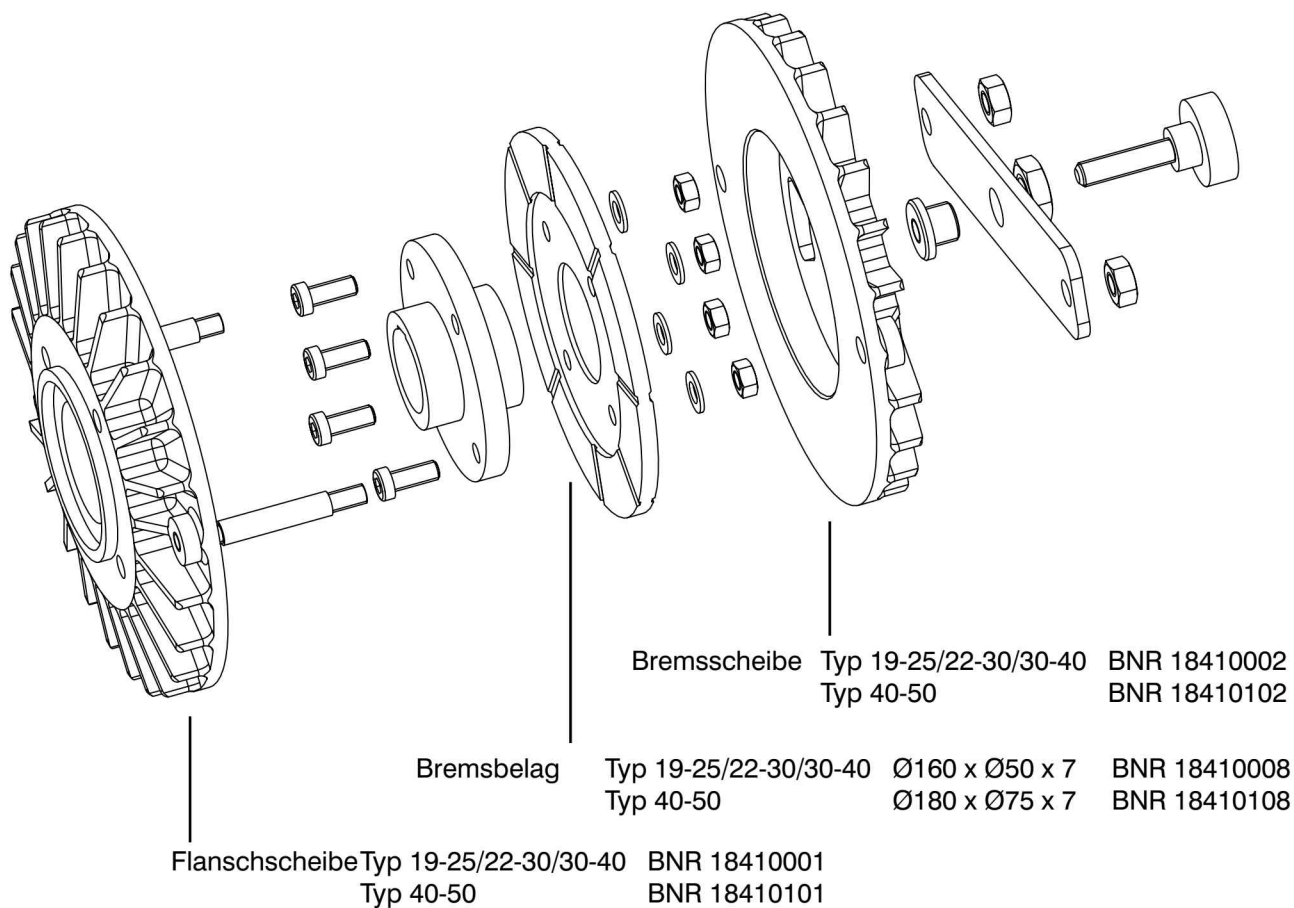
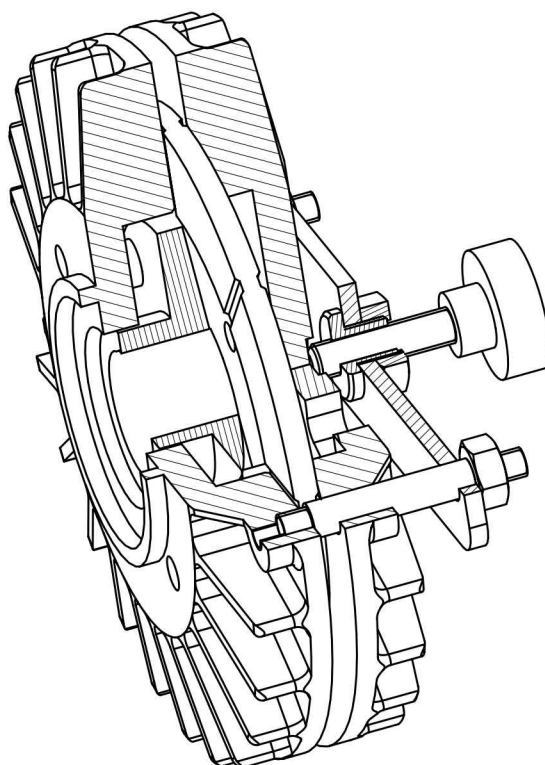
ESB Membran I



ESB Membran II



ESB manuell Verschleißteile

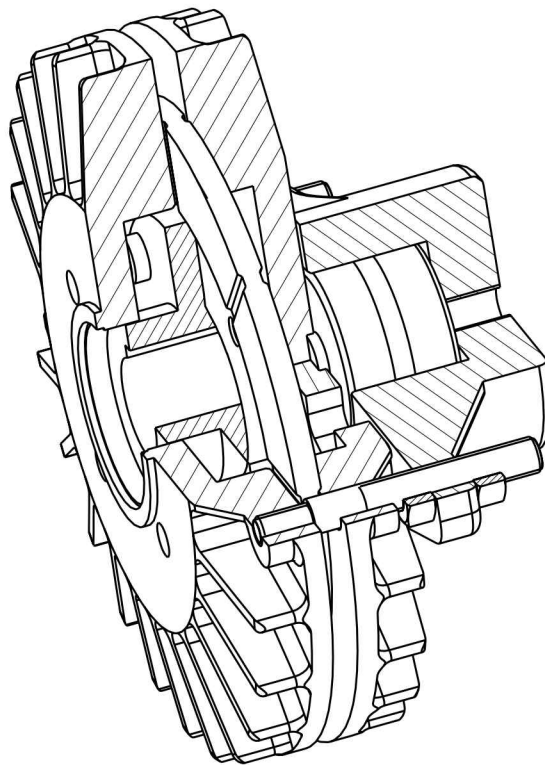


Flanschscheibe Typ 19-25/22-30/30-40 BNR 18410001
Typ 40-50 BNR 18410101

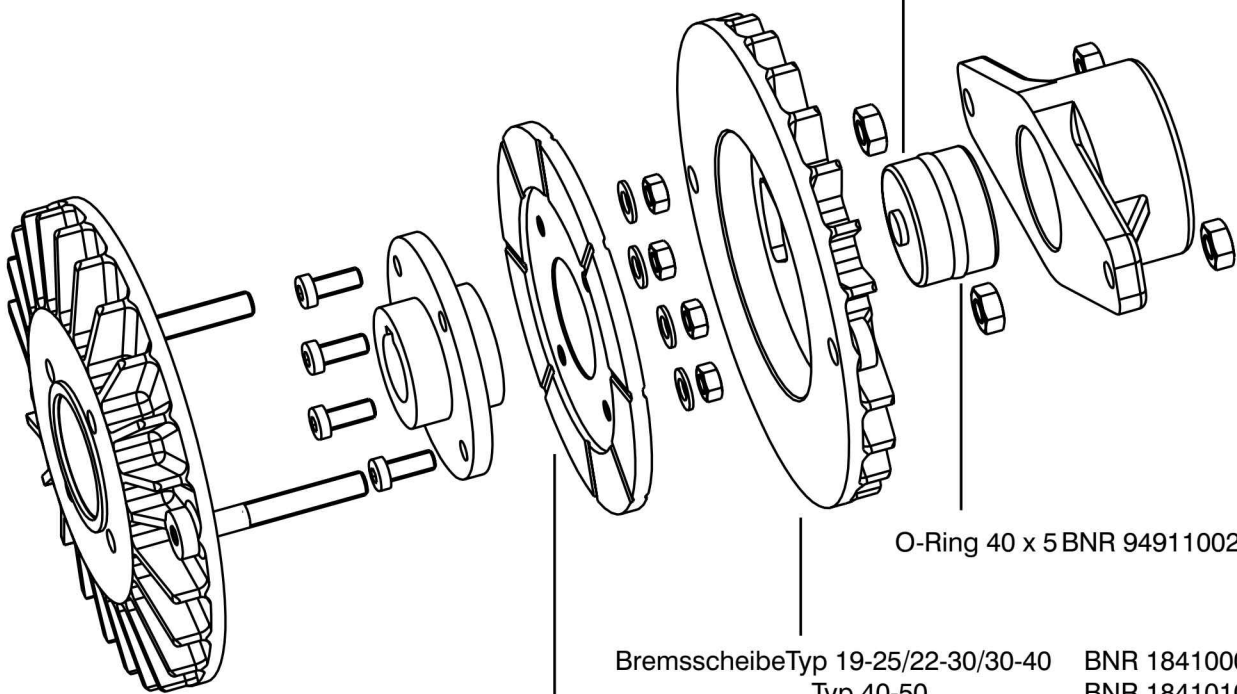
Bremsbelag Typ 19-25/22-30/30-40 Ø160 x Ø50 x 7 BNR 18410008
Typ 40-50 Ø180 x Ø75 x 7 BNR 18410108

Bremsscheibe Typ 19-25/22-30/30-40 BNR 18410002
Typ 40-50 BNR 18410102

ESB pneumatisch Verschleißteile



Pneumatikkolben Typ 19-25/22-30/30-40 BNR 18410027
Typ 40-50 BNR 18410127



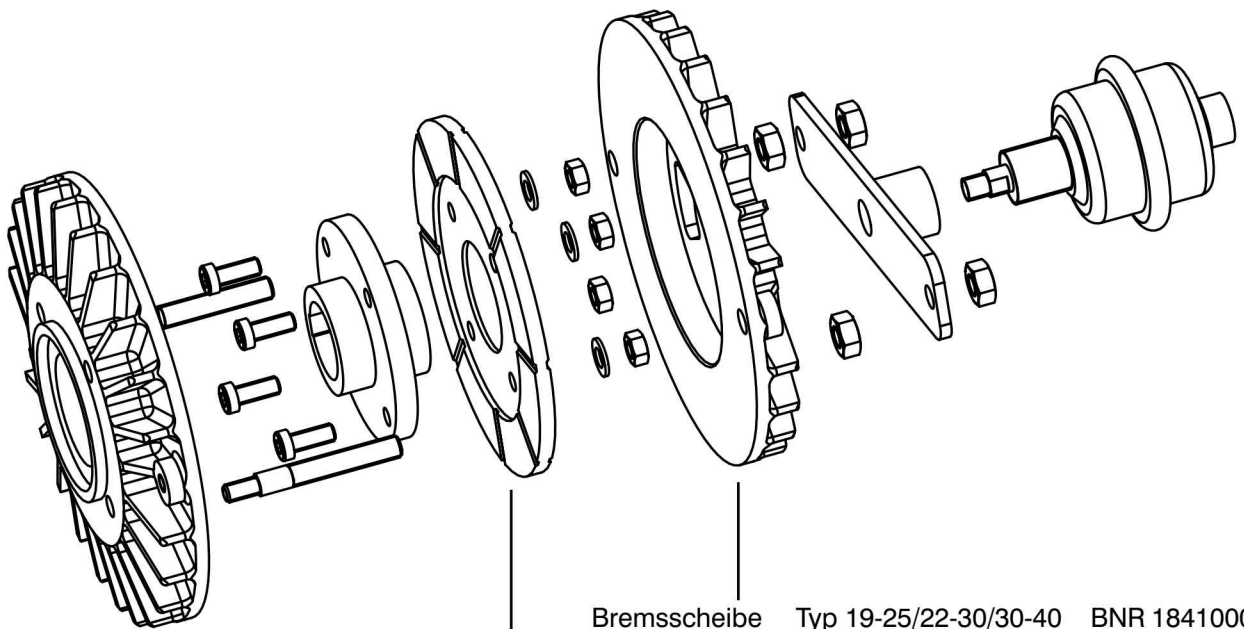
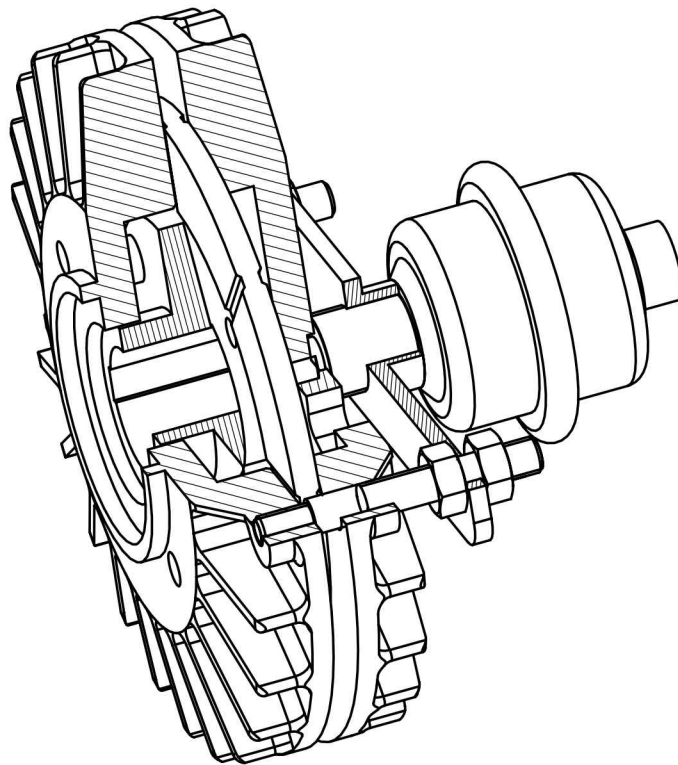
O-Ring 40 x 5 BNR 94911002

Bremsscheibe Typ 19-25/22-30/30-40 BNR 18410002
Typ 40-50 BNR 18410102

Bremsbelag Typ 19-25/22-30/30-40 $\varnothing 160 \times \varnothing 50 \times 7$ BNR 18410008
Typ 40-50 $\varnothing 180 \times \varnothing 75 \times 7$ BNR 18410108

Flanschscheibe Typ 19-25/22-30/30-40 BNR 18410001
Typ 40-50 BNR 18410101

ESB Membran I Verschleißteile



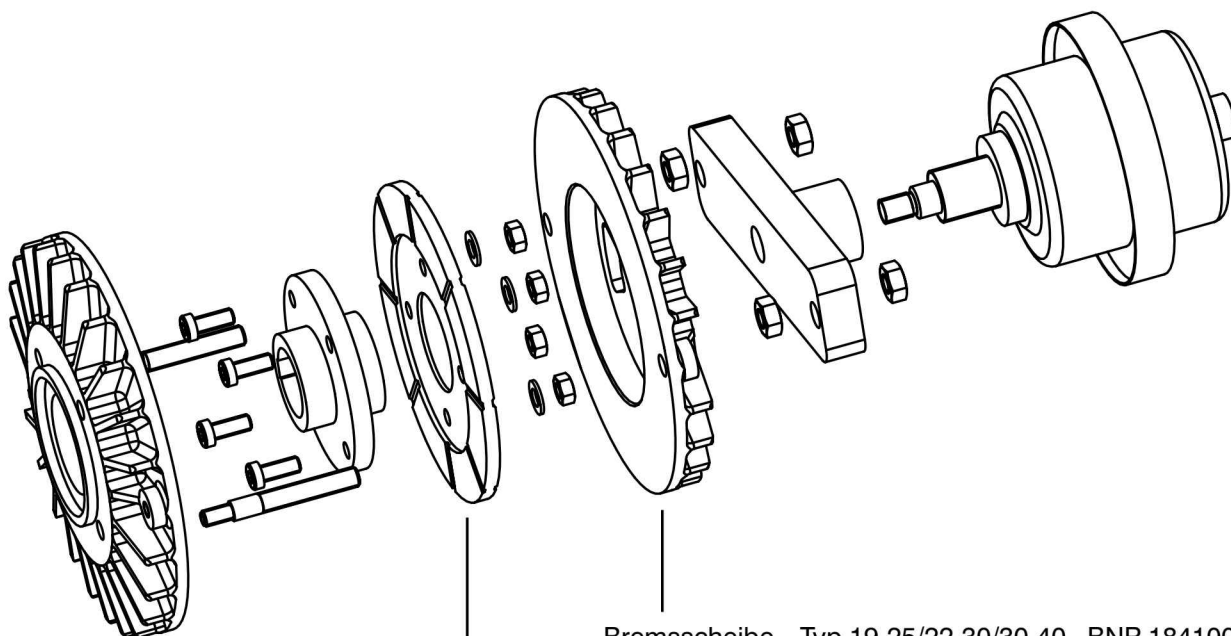
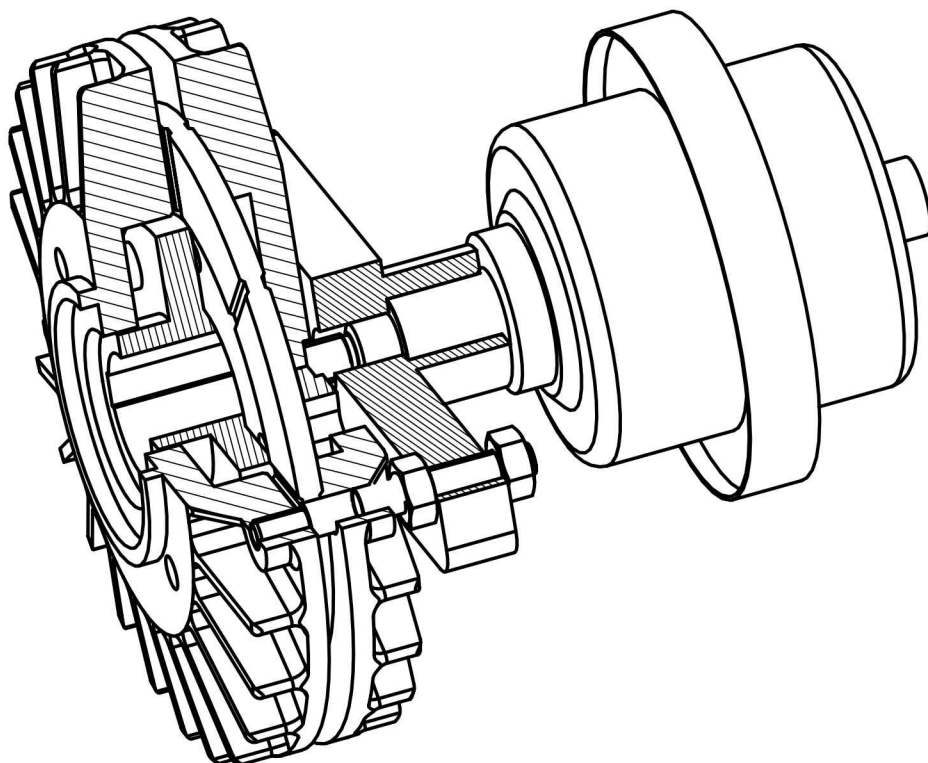
Flanschscheibe Typ 19-25/22-30/30-40 BNR 18410001
Typ 40-50 BNR 18410101

Bremsbelag

Bremsscheibe Typ 19-25/22-30/30-40 BNR 18410002
Typ 40-50 BNR 18410102

Typ 19-25/22-30/30-40 Ø160 x Ø50 x 7 BNR 18410008
Typ 40-50 Ø180 x Ø75 x 7 BNR 18410108

ESB Membran II Verschleißteile

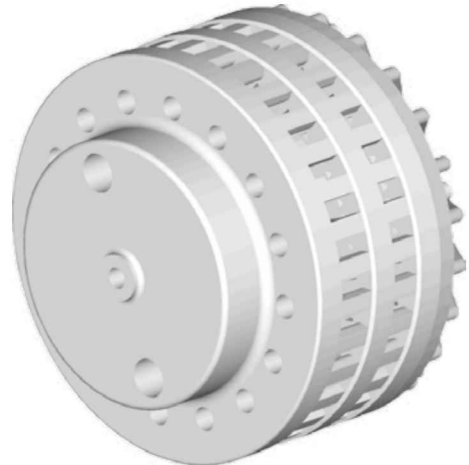


	Bremsscheibe	Typ 19-25/22-30/30-40	BNR 18410002
		Typ 40-50	BNR 18410102
	Bremsbelag	Typ 19-25/22-30/30-40	Ø160 x Ø50 x 7
		Typ 40-50	Ø180 x Ø75 x 7
	Flanschscheibe	Typ 19-25/22-30/30-40	BNR 18410001
		Typ 40-50	BNR 18410101

6.40 Doppelscheibenbremsen Typ DSB



Doppelscheibenbremse manuell



Doppelscheibenbremse pneumatisch



Doppelscheibenbremse
mit Membranzylinder I

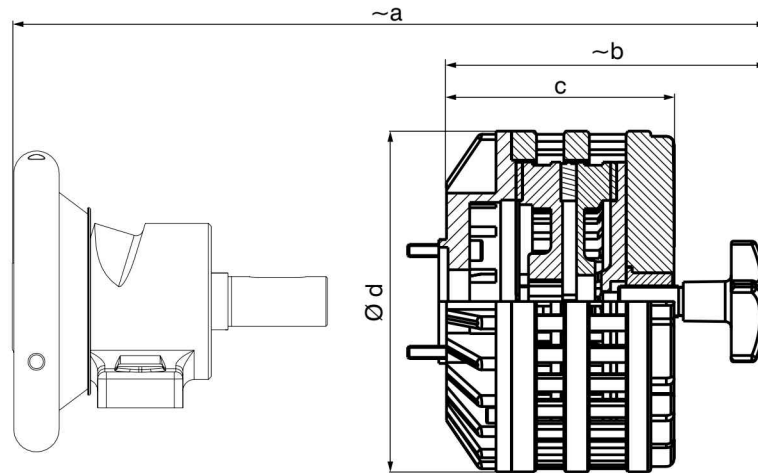


Doppelscheibenbremse
mit Membranzylinder II

	DSB			
	manuell	pneumatisch	Membran I	Membran II
Typ 30-40 / A40 / P40				
Leistung kW	0,6	0,6	0,6	0,6
max. Bremsmoment Nm	200	200	200	440
Typ 40-50 / A50 / P50				
Leistung kW	0,6	0,6	0,6	0,6
max. Bremsmoment Nm	200	200	200	440
Typ 50-80 / A80				
Leistung kW	0,6	0,6	0,6	0,6
max. Bremsmoment Nm	200	200	200	440

Alle Angaben bei 5 bar Druck

Klapplager mit Doppelscheibenbremse manuell

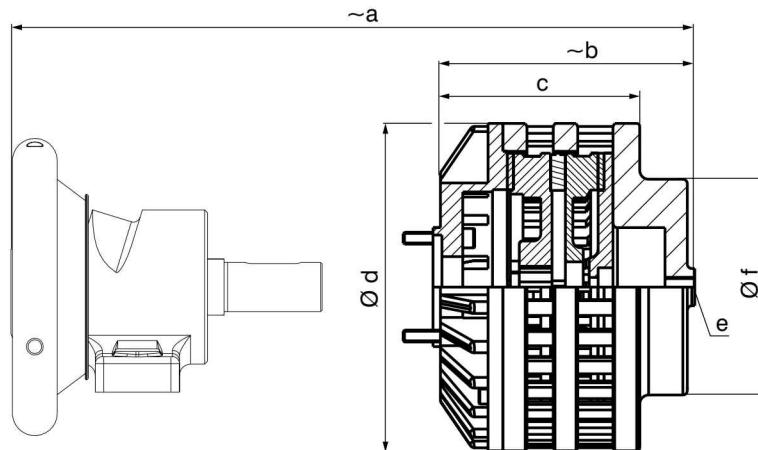


Lagerabbildung nur symbolisch

	a	b	c	d
Klapplager 30-40 + DSB manuell	352	215	147	220
Klapplager 40-50 + DSB manuell	403	215	147	220
Klapplager 50-80 + DSB manuell	472	215	147	220

Maßtabelle für Boschert Lager siehe Kapitel 2.30 - 2.50

Klapplager mit Doppelscheibenbremse pneumatisch

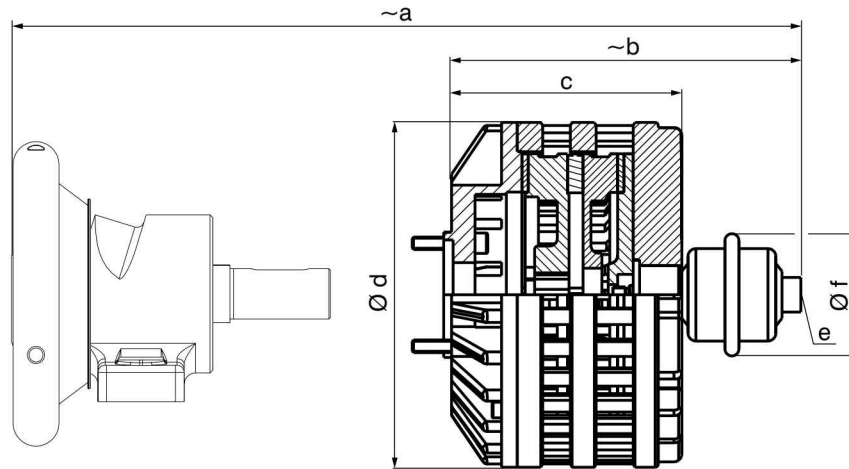


Lagerabbildung nur symbolisch

	a	b	c	d	e	f
Klapplager 30-40 + DSB pneumatisch	310	170	147	220	G 1/4	145
Klapplager 40-50 + DSB pneumatisch	361	170	147	220	G 1/4	145
Klapplager 50-80 + DSB pneumatisch	430	170	147	220	G 1/4	145

Maßtabelle für Boschert Lager siehe Kapitel 2.30 - 2.50

Klapplager mit Doppelscheibenbremse und Membranzylinder I

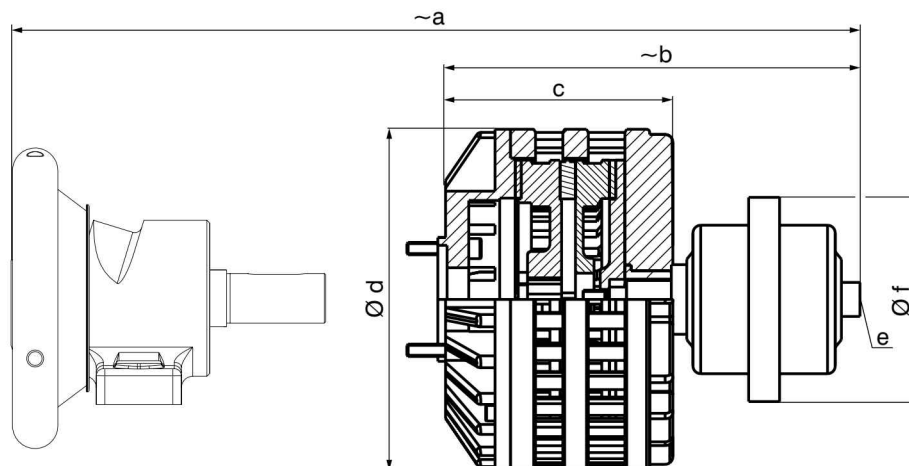


Lagerabbildung nur symbolisch

	a	b	c	d	e	f
Klapplager 30-40 + DSB Membran I	363	226	146	220	G 1/4	80
Klapplager 40-50 + DSB Membran I	414	226	146	220	G 1/4	80
Klapplager 50-80 + DSB Membran I	483	226	146	220	G 1/4	80

Maßtabelle für Boschert Lager siehe Kapitel 2.30 - 2.50

Klapplager mit Doppelscheibenbremse und Membranzylinder II

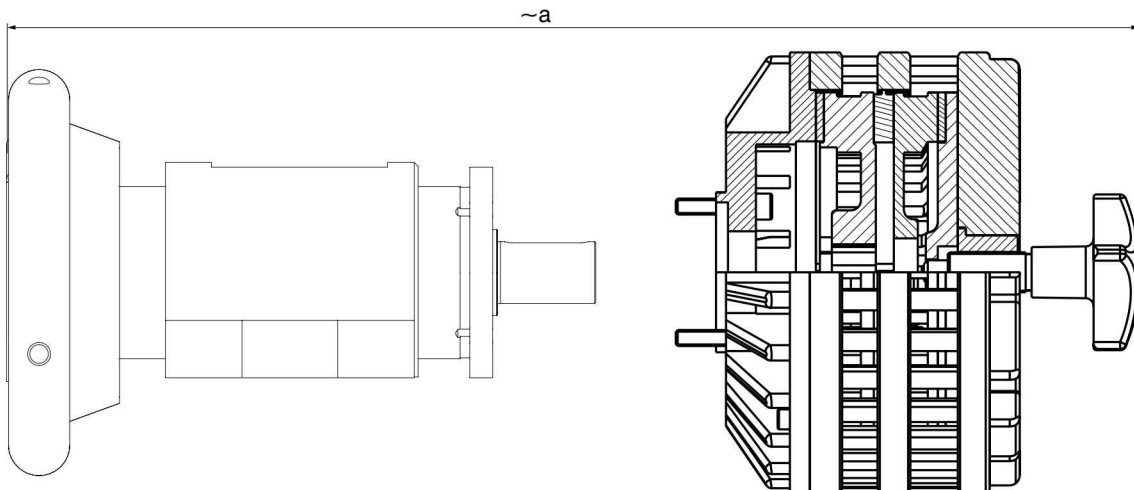


Lagerabbildung nur symbolisch

	a	b	c	d	e	f
Klapplager 30-40 + DSB Membran II	423	286	146	220	G 1/4	132
Klapplager 40-50 + DSB Membran II	474	286	146	220	G 1/4	132
Klapplager 50-80 + DSB Membran II	543	286	146	220	G 1/4	132

Maßtabelle für Boschert Lager siehe Kapitel 2.30 - 2.50

Gesamtmass DSB mit Schiebe-, A- u. P-Lager



Bremsen- und Lagerabbildung nur symbolisch

Gesamtmass „a“
für Boschert Schiebe-, A- und P-Lager (Flansch- u. Stehlager)

	DSB				Massblatt Lager
	manuell	pneumatisch	Membran I	Membran II	
Massblatt Bremsen	6.41	6.41	6.42	6.42	
Schiebelager					
30-40					
50 mm Schiebeweg	469	424	480	540	3.03 - 3.06
100 mm Schiebeweg	569	524	580	640	3.03 - 3.06
40-50					
50 mm Schiebeweg	472	430	485	546	3.03 - 3.06
100 mm Schiebeweg	572	530	585	646	3.03 - 3.06
A-Lager					
A40	365	325	375	435	4.21 - 4.22
A50	412	370	423	483	4.31 - 4.32
A80	492	450	503	563	4.41 - 4.42
P-Lager					
P40	432	390	438	495	4.61 - 4.62
P50	468	426	507	539	4.71 - 4.72

6.43

Mattenstrasse 1
D-79541 Loerrach-Hauingen

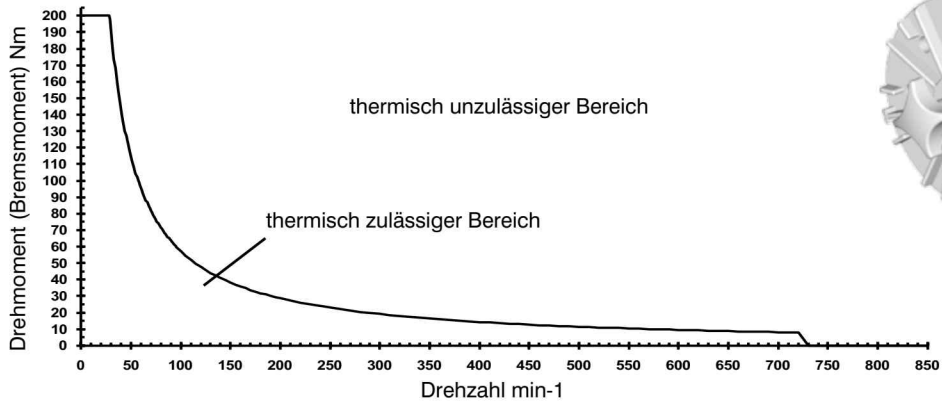
infokl@boschert.de
www.boschert.de

Tel.: +49 (0) 7621 / 9593 0
Fax: +49 (0) 7621 / 5518 4

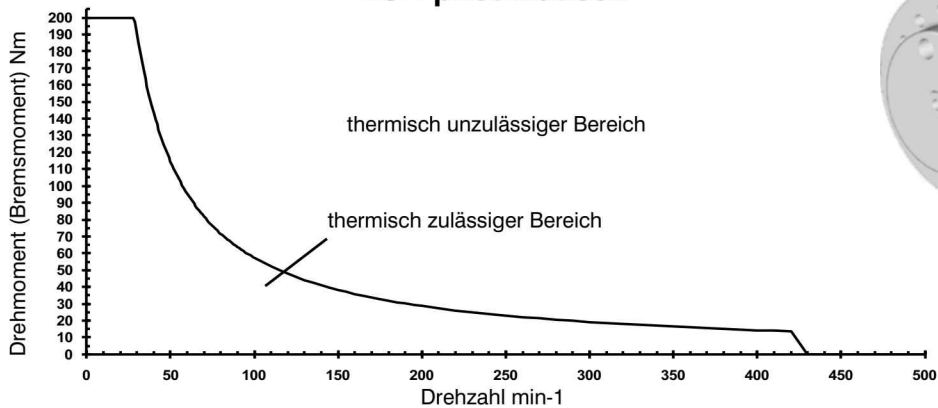
Technische Änderungen vorbehalten (b)

DSB Leistungsdiagramm Typ 30-40 / 40-50 / 50-80

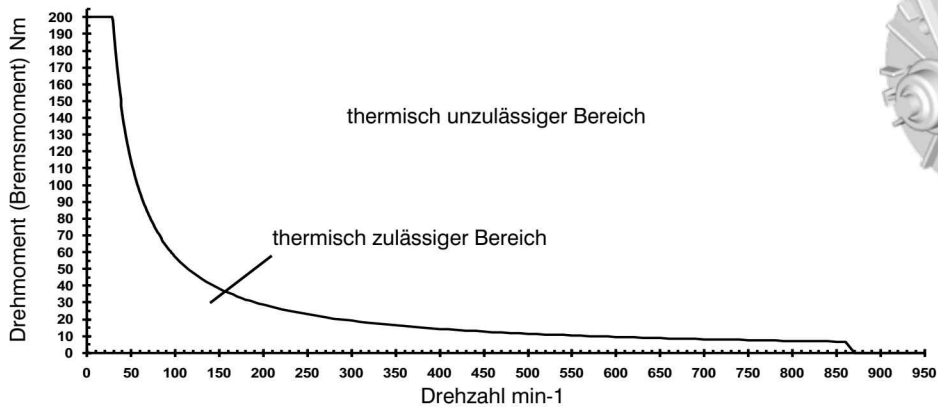
DSB manuell



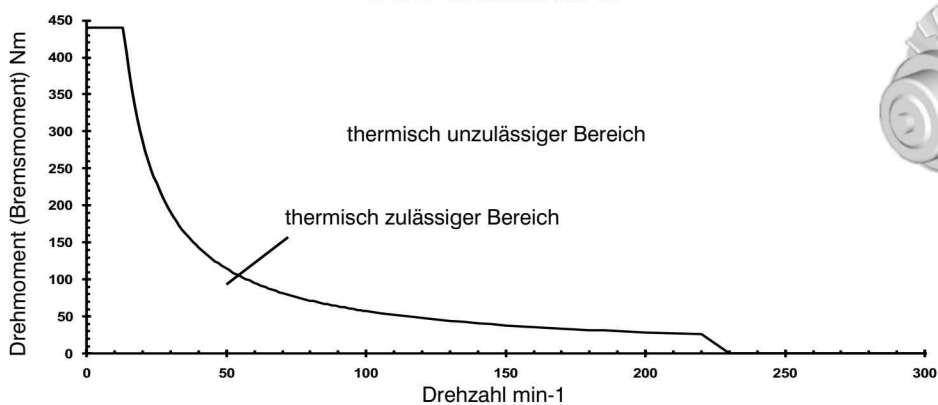
DSB pneumatisch



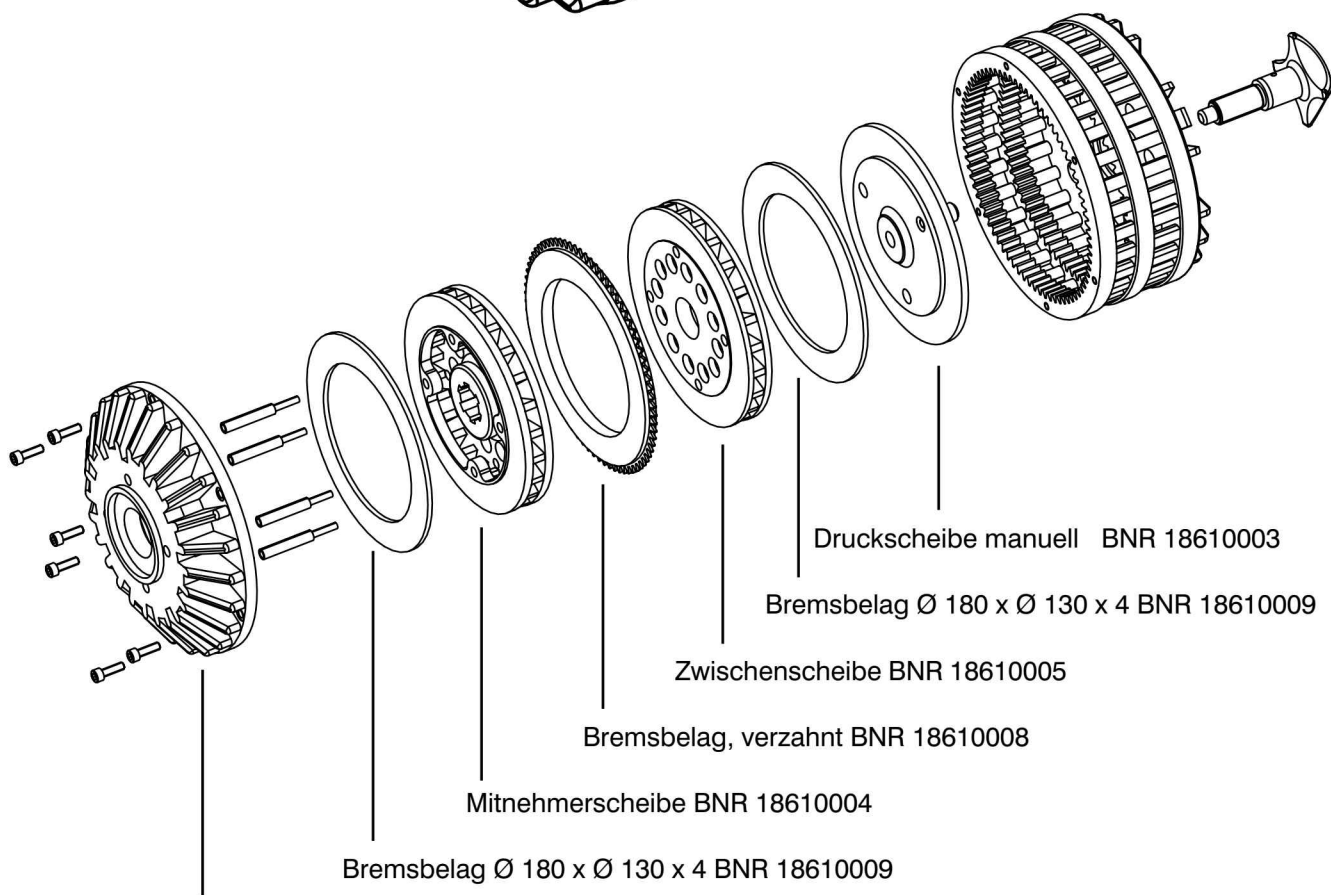
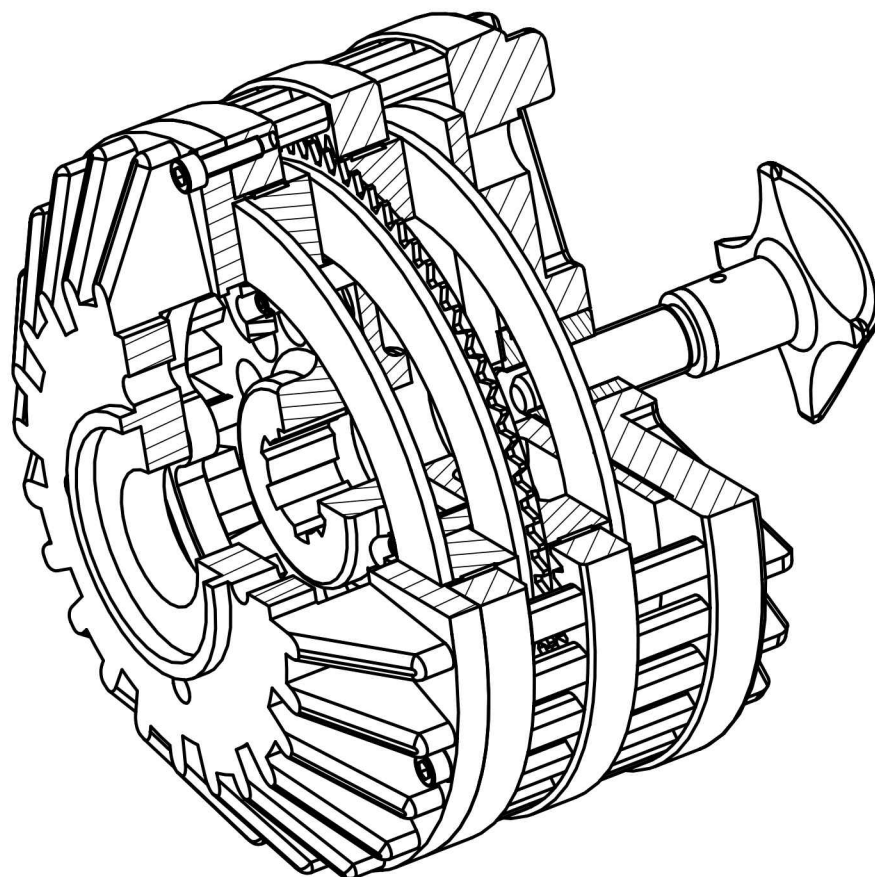
DSB Membran I



DSB Membran II



DSB manuell Verschleißteile



Flanschscheibe Typ 30-40/40-50 BNR 18610001
 Typ 50-80 BNR 18610011

Bremsbelag Ø 180 x Ø 130 x 4 BNR 18610009

Mitnehmerscheibe BNR 18610004

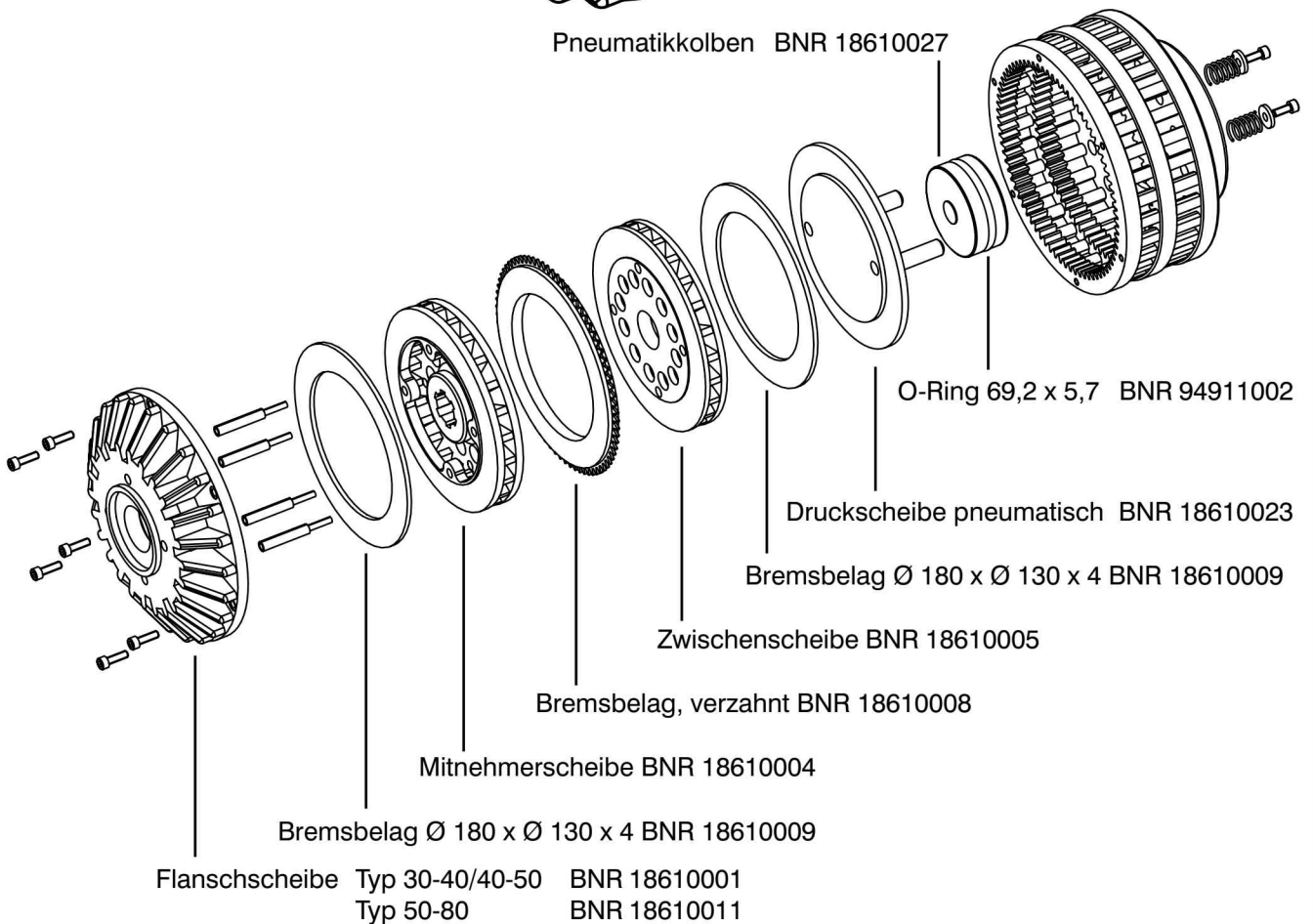
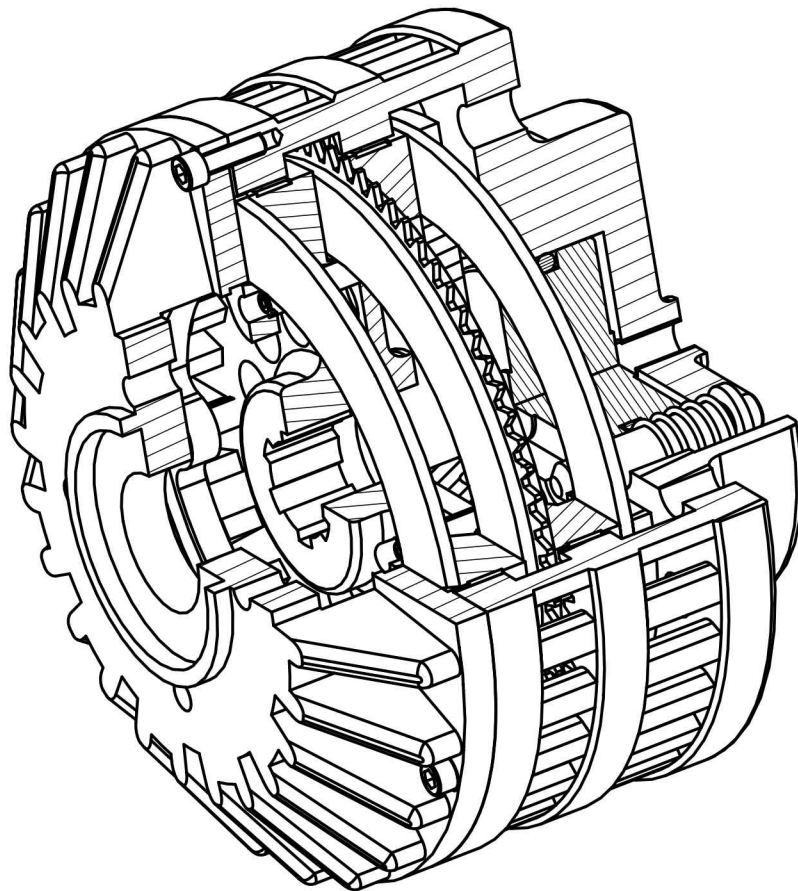
Bremsbelag, verzahnt BNR 18610008

Zwischenscheibe BNR 18610005

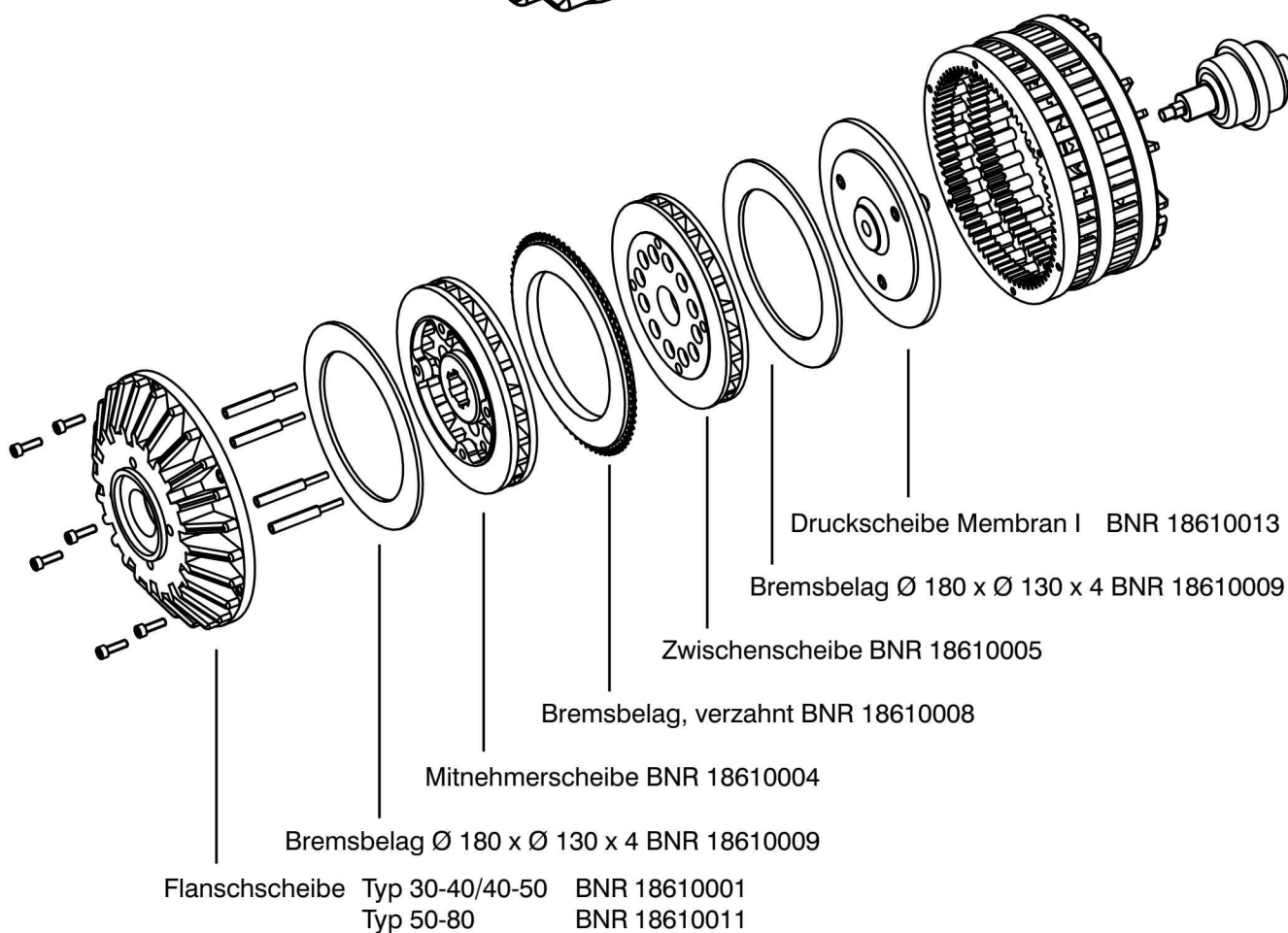
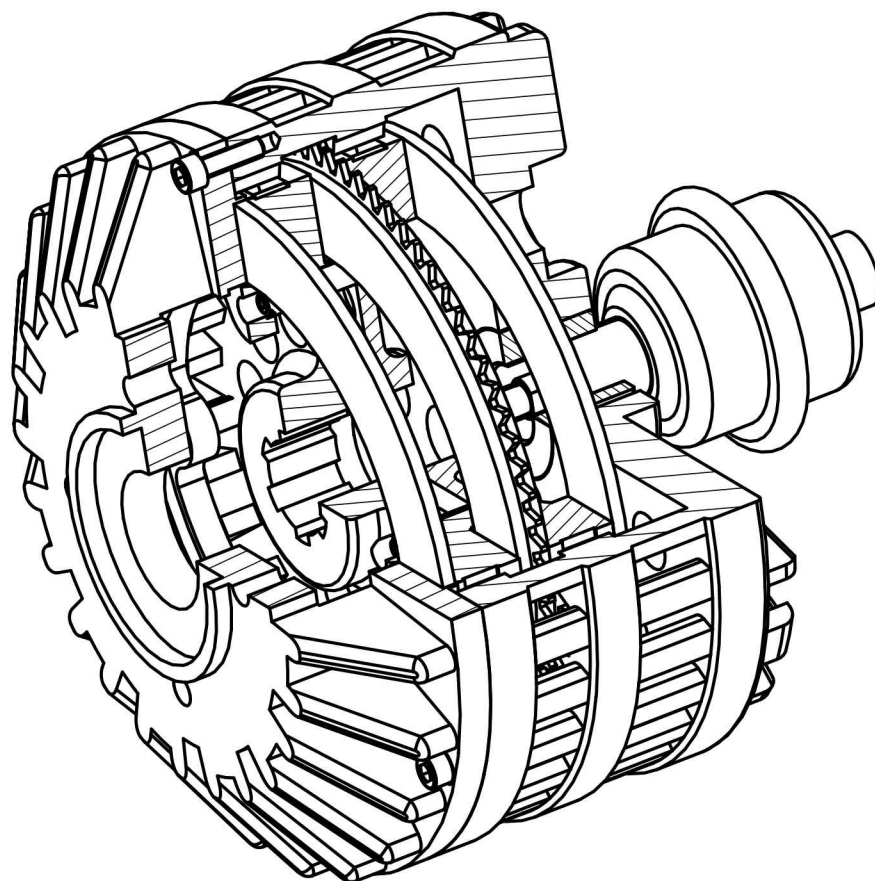
Bremsbelag Ø 180 x Ø 130 x 4 BNR 18610009

Druckscheibe manuell BNR 18610003

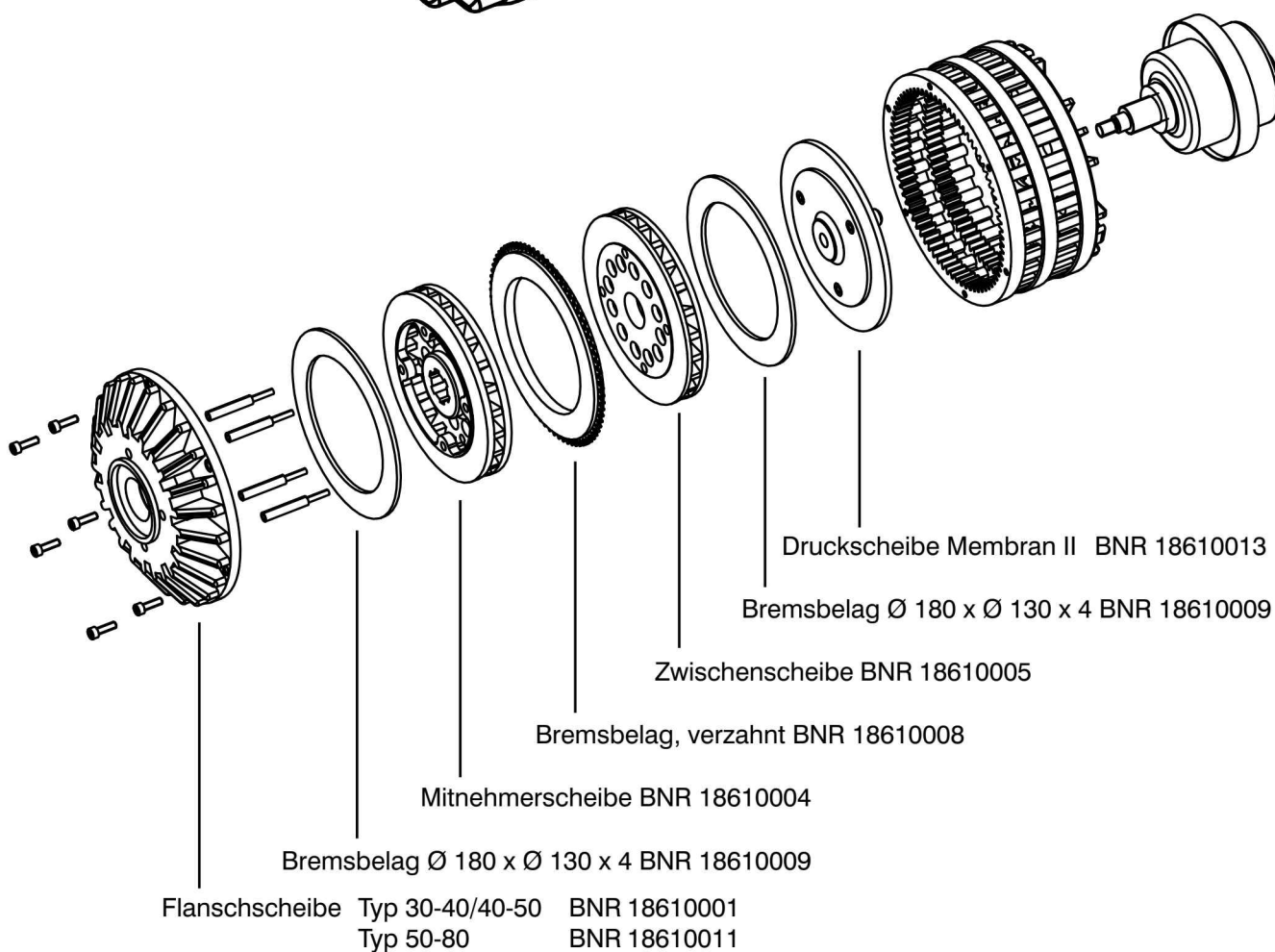
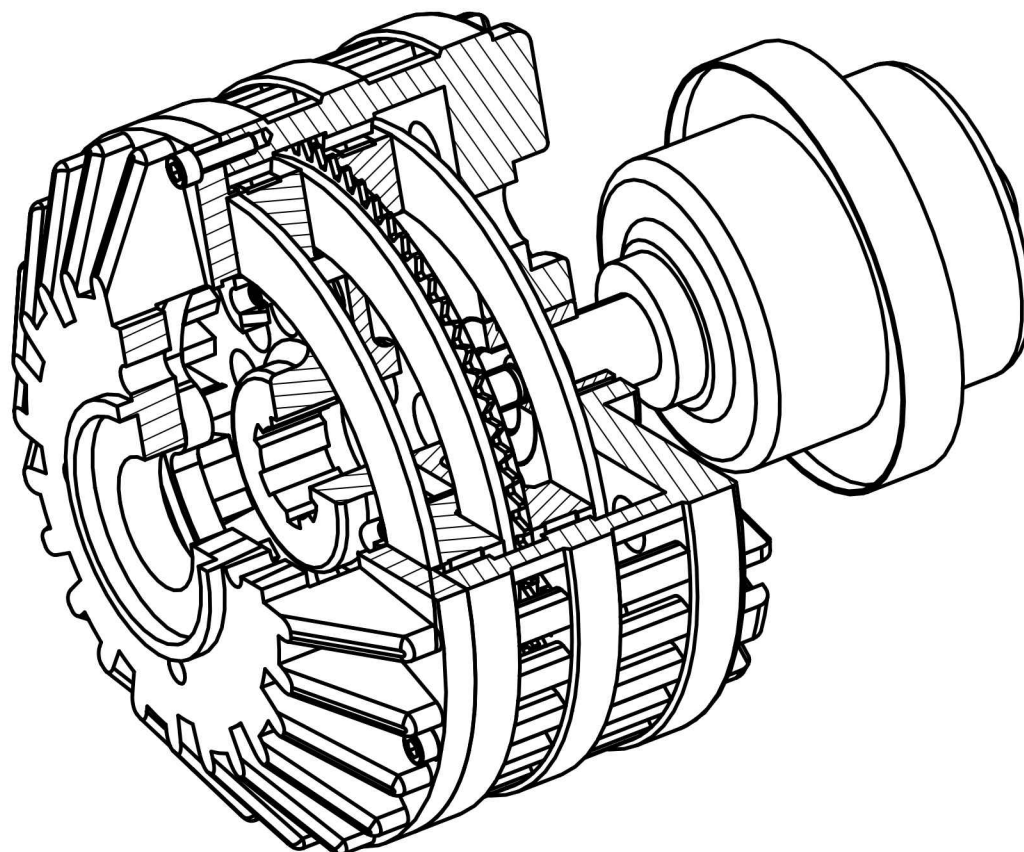
DSB pneumatisch Verschleißteile



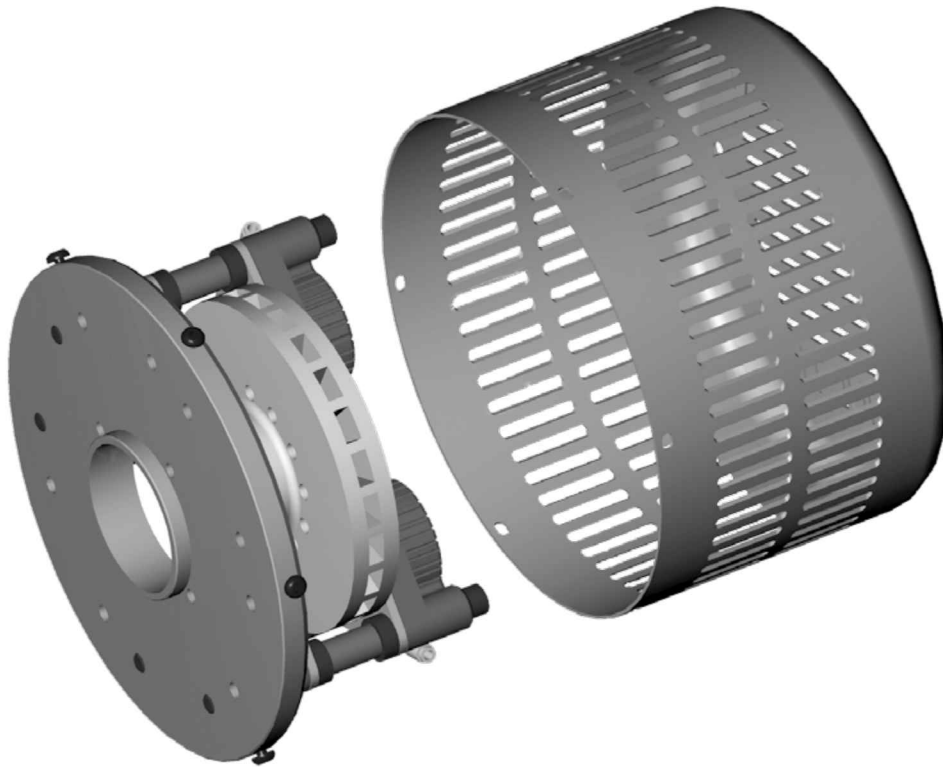
DSB Membran I Verschleißteile



DSB Membran II Verschleißteile



6.70 MULTI
Typ 500 / 1500 / 3000

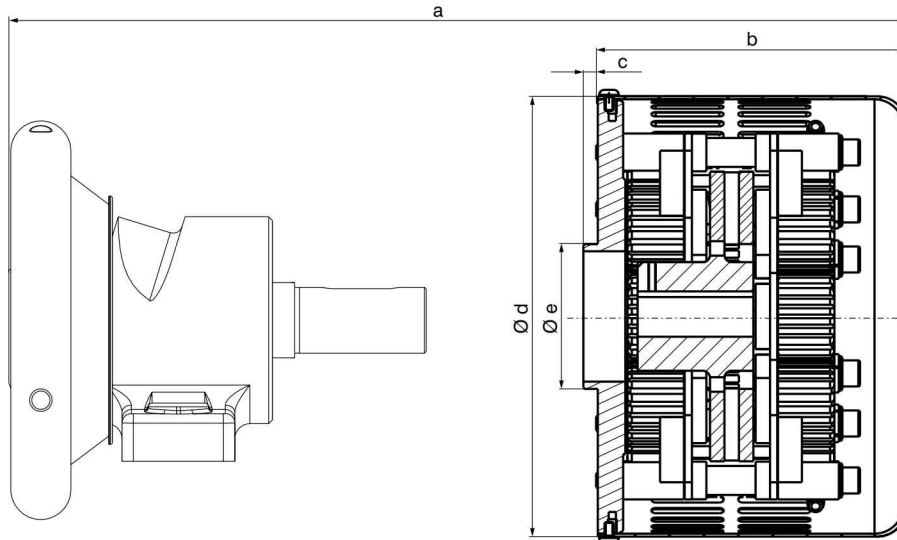


Multi pneumatische Scheibenbremse
in variablem Baukastensystem

	MULTI		
	500	1500	3000
Typ 22-30 - 50-80			
Leistung kW	0,5	1,5	3,0
Bremsmoment Nm pro Sattel	50	80	120
max. Anzahl Sattel	6	8	10
Bremsmoment Nm bei max. Anzahl Sattel	300	640	1200

Alle Angaben bei 5 bar Druck

Klapplager mit MULTI



Lagerabbildung nur symbolisch

Multi 500

	a	b	c	d	e -0,1 / -0,2
Klapplager 22-30 + Multi	323	200	2	304	62
Klapplager 30-40 + Multi	340	200	5	304	80
Klapplager 40-50 + Multi	391	200	7,5	304	100
Klapplager 50-80 + Multi	460	200	7,5	304	140

Multi 1500

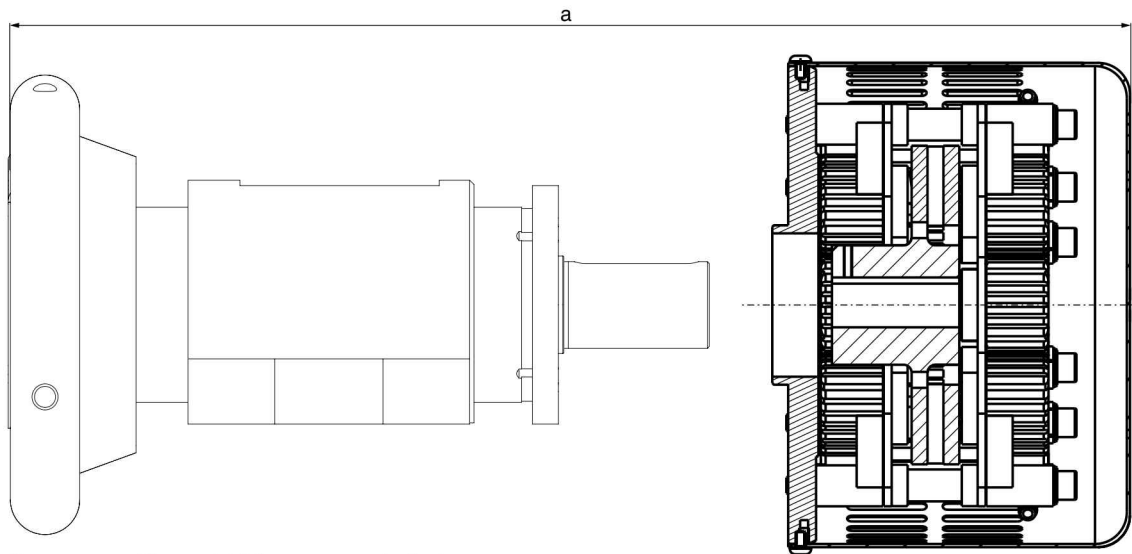
	a	b	c	d	e -0,1 / -0,2
Klapplager 22-30 + Multi	323	200	2	404	62
Klapplager 30-40 + Multi	340	200	5	404	80
Klapplager 40-50 + Multi	391	200	7,5	404	100
Klapplager 50-80 + Multi	460	200	7,5	404	140

Multi 3000

	a	b	c	d	e -0,1 / -0,2
Klapplager 22-30 + Multi	373	250	2	504	62
Klapplager 30-40 + Multi	390	250	5	504	80
Klapplager 40-50 + Multi	440	250	7,5	504	100
Klapplager 50-80 + Multi	510	250	7,5	504	140

Maßtabelle für Boschert Lager siehe Kapitel 2.20 - 2.40

Gesamtmass MULTI mit Schiebe-, A- u. P-Lager



Bremsen- und Lagerabbildung nur symbolisch

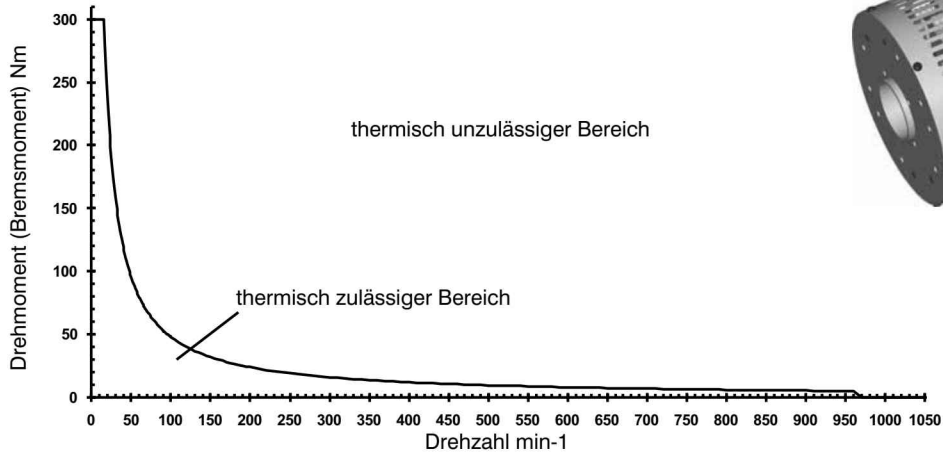
Gesamtmass „a“
für Boschert Schiebe-, A- und P-Lager (Flansch- u. Stehlager)

	Multi			Massblatt Lager
	500	1500	3000	
Massblatt Bremsen	6.71	6.71	6.71	
Schiebelager				
22-30				
50 mm Schiebeweg	451	451	501	3.03 - 3.06
100 mm Schiebeweg	551	551	601	3.03 - 3.06
30-40				
50 mm Schiebeweg	454	454	504	3.03 - 3.06
100 mm Schiebeweg	554	554	604	3.03 - 3.06
40-50				
50 mm Schiebeweg	460	460	510	3.03 - 3.06
100 mm Schiebeweg	560	560	610	3.03 - 3.06
A-Lager				
A40	340	340	390	4.21 - 4.22
A50	391	391	441	4.31 - 4.32
A80	469	469	519	4.41 - 4.42
P-Lager				
P40	408	408	458	4.61 - 4.62
P50	445	445	495	4.71 - 4.72

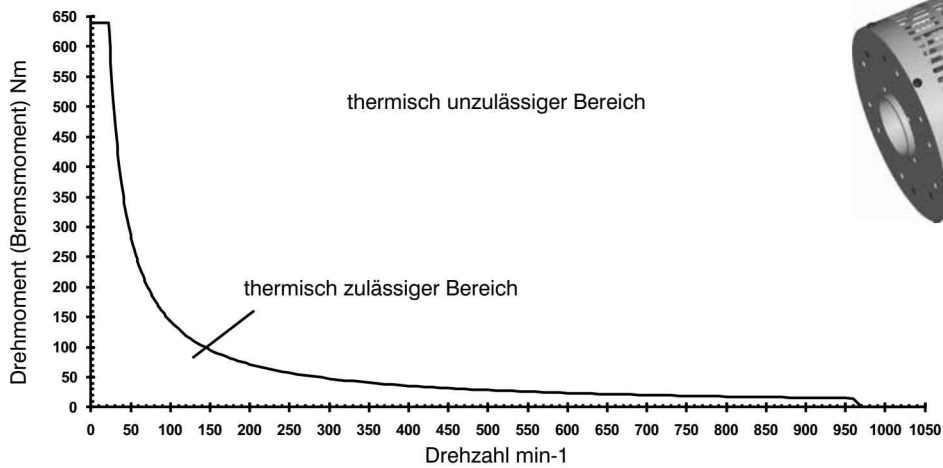
Multi Leistungsdiagramm Typ 500 / 1500 / 3000



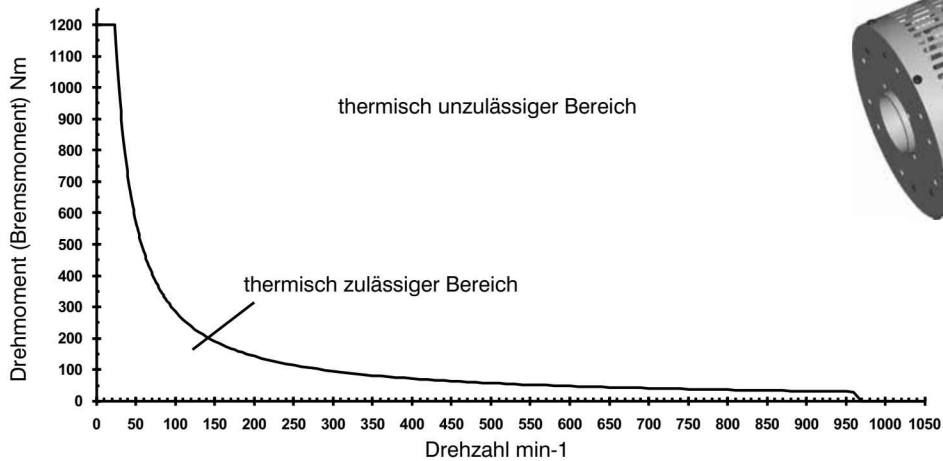
Multi 500



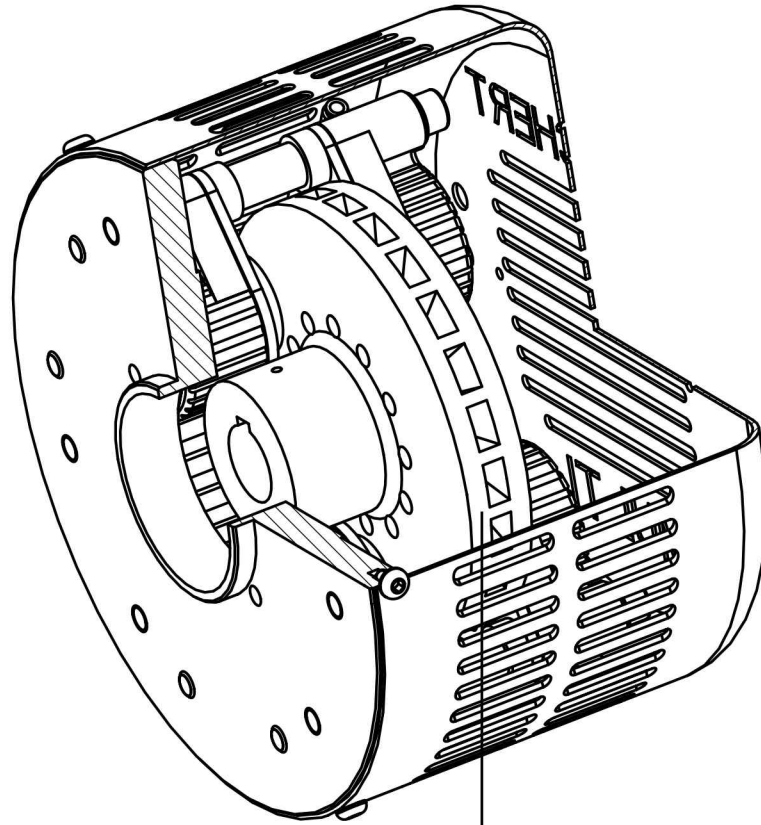
Multi 1500



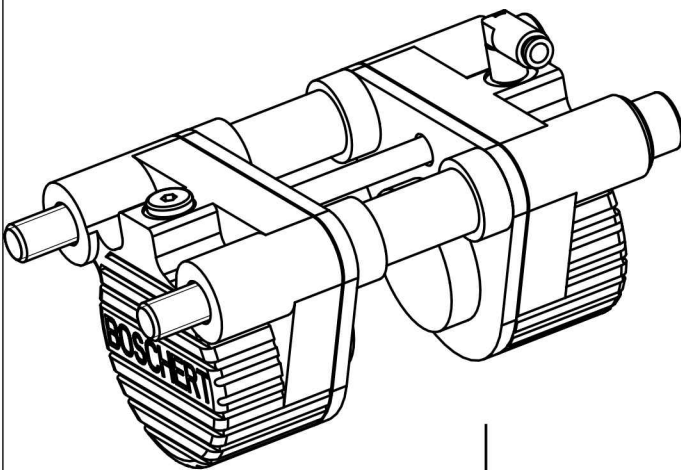
Multi 3000



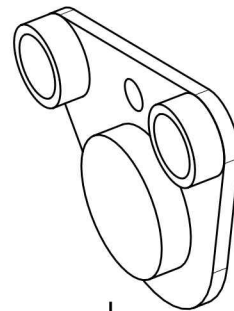
MULTI Verschleißteile



Bremsscheibe
Bei Bestellung bitte Klapplager- und Bremsgrösse angeben



Bremssattel BNR 18500002



Bremsbelag BNR 18500005-1

1 Satz Bremsbelag = 2 Stück