

## Befestigungsring

Verpackungseinheit **20 St.**

Artikel	Beschreibung
VE GF121A	Befestigungsring aus Technopolymer



Artikel	Beschreibung
VE GF720A	Befestigungsring aus Metall

## Befestigungsschlüssel



Artikel	Beschreibung
VE CH121A1	Befestigungsschlüssel aus Technopolymer für Befestigungsringe VE GF••••

## Adapter von Ø 22 auf Ø 30 mm

Verpackungseinheit **10 St.****Technische Daten:**

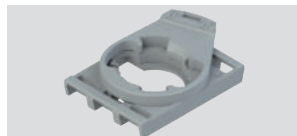
Material von Körper und Ring: Technopolymer  
Schutzart: IP67 und IP69K

Anzugsmoment: 2 ... 2,5 Nm  
Nase kann mit normalem Schraubendreher entfernt werden

Artikel	Beschreibung
VE GF151A	Adapter mit Befestigungsring für Schalttafel für Geräte mit Ø 22 an Bohrungen mit Ø 30 gemäß EN 60947-5-1

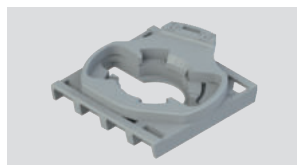
Nicht verwendbar für Doppel-/Dreifach-/Vierfachtaster E2 •PD•••••••• - E2 •PT•••••••• - E2 •PQ••••••••. Nicht verwendbar mit Formring, Schildhalter, Schutzmantel oder Schutzkappe. Verändert die IP-Schutzart des zugehörigen Geräts nicht.

## Befestigungsadapter

Verpackungseinheit **10 St.**

Artikel	Beschreibung
E2 1BAC11	3-fach Befestigungsadapter für Kontakteinheiten E2 CP und LED-Einheiten E2 LP
E2 1BAC12	3-fach Befestigungsadapter gedreht für Kontakteinheiten E2 CP und LED-Einheiten E2 LP

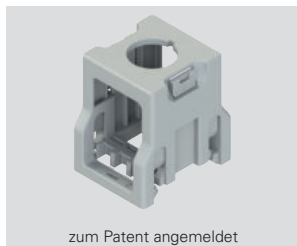
Nicht verwendbar mit Vierfachtaster E2 •PQ•••••••• und Joystick E2 •MA••••••••.



Artikel	Beschreibung
E2 1BAC21	4-fach Befestigungsadapter für Kontakteinheiten E2 CP
E2 1BAC22	4-fach Befestigungsadapter gedreht für Kontakteinheiten E2 CP

Nur verwendbar mit Wahlschalter E2 •SE••••••••, Schlüsselwahlschalter E2 •SC••••••••, Taster E2 •PU••••••••, Doppeltaster E2 •PD••••••••, Not-Halt-Taster E2 •PE••••••••, passend konfiguriert für Basen mit 4 Steckplätzen.  
Verwendbar mit Vierfachtaster E2 •PQ•••••••• und Joystick E2 •MA••••~••••.

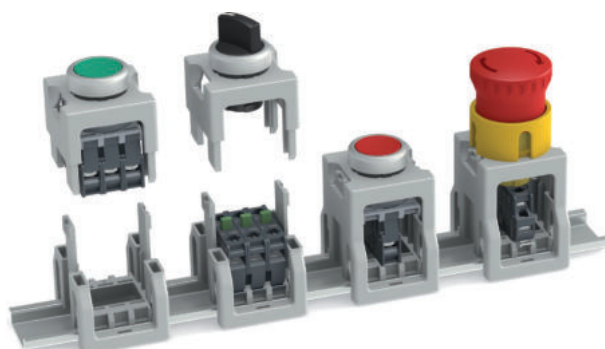
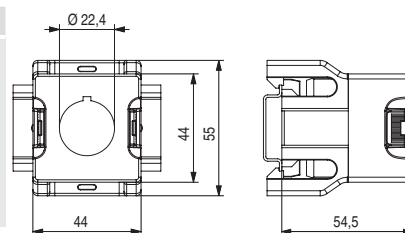
## Adapter für DIN-Schiene

Verpackungseinheit **10 St.**

zum Patent angemeldet

Artikel	Beschreibung
VE AD3PF9A0	Halter mit Bohrung Ø 22 mm zur Befestigung der EROUND Melde- und Befehlsgeräte auf Hutschienen

Nicht geeignet für Joysticks und Vierfachtaster

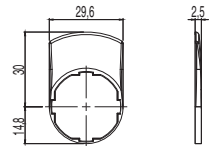


Alle Maße in den Zeichnungen in mm

**Schilder mit Laserbeschriftung**



Schilder für Einzelgeräte der Linie EROUND, um 4 x 90° drehbar. Erhältlich in Schwarz, Grau und Gelb; die Beschriftung wird per Lasergravur direkt auf dem Schild angebracht. Dadurch wird die Verwendung zusätzlicher Etiketten vermieden und die Beschreibung der Gerätefunktion bleibt während der gesamten Lebensdauer des Schildes dauerhaft und unauslöschlich erhalten. Die Schilder können kundenspezifisch mit den unterschiedlichsten Laserbeschriftungen versehen werden.



Artikel	Beschreibung	Stück/Pack
VETF32H9700	Graues Schild, ohne Beschriftung	10
VETF12H1700	Schwarzes Schild, ohne Beschriftung	10
VETF32H5700	Gelbes Schild, ohne Beschriftung	10
VETF32H91••	Graues Schild mit dauerhafter Laserbeschriftung	1
VETF12H12••	Schwarzes Schild mit dauerhafter Laserbeschriftung	1
VETF32H51••	Gelbes Schild mit dauerhafter Laserbeschriftung	1

**Verändert die IP-Schutzart des zugehörigen Geräts nicht.**

Nicht verwendbar für Doppel-/Dreifach-/Vierfachtaster E2 •PD••••••, E2 •PT••••••, E2 •PQ••••••.

**Zur Bestellung von Schildern mit Beschriftung:**

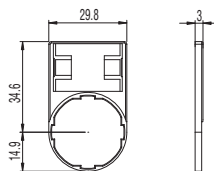
Die Punkte •• in den Bestellnummern durch den Beschriftungscode aus der Tabelle auf Seite 159 ersetzen.

Beispiel: Schwarzes Schild mit Beschriftung „STOP“: VETF12H12•• → VETF12H12GB0

**Schildhalter**



Schildhalter für Einzelgerät, um 4 x 90° drehbar. Schilder anderer Hersteller können verwendet werden (z. B. 3M Artikel-Nr. KE-7270-2691-3 oder GRAFOPLAST Artikel-Nr. SITM612X), sofern die folgenden Abmessungen eingehalten werden: Grundseite 27 +0/-0,4 mm, Höhe 18+0/-0,4 mm, Dicke 0,8 ±0,4 mm.



Artikel	Beschreibung	Stück/Pack
VE PT32A00A0	Schildhalter mit profilierter Bohrung, für Schild 18x27 mm, ohne Schild	10
VE PT32A10A0	Schildhalter mit profilierter Bohrung, für Schild 18x27 mm, mit transparentem Schutzschild ohne Beschriftung	10
VE PT32A09A•••	Schildhalter mit profilierter Bohrung, für Schild 18x27 mm, mit Schild, aluminiumfarben glänzend mit schwarzer Schrift	1

**Verändert die IP-Schutzart des zugehörigen Geräts nicht.**

Nicht verwendbar für Doppel-/Dreifach-/Vierfachtaster E2 •PD••••••, E2 •PT••••••, E2 •PQ••••••.

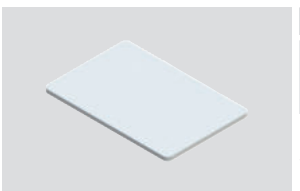
Nicht verwendbar mit Formring, Adapter von Ø 22 auf Ø 30 mm, Schutzmantel oder Schutzkappe.

**Zur Bestellung von Schildern mit Beschriftung:**

Die Punkte ••• in den Bestellnummern durch den Beschriftungscode aus der Tabelle auf Seite 159 ersetzen.

Beispiel: Schildhalter mit Schild, Beschriftung „STOP“: VE PT32A09A••• → VE PT32A09AGB0

**Schilder**



Artikel	Beschreibung
VE TR3A770	Schutzschild für Schildhalter VE PT ohne Beschriftung. Verpackungseinheit <b>100 St.</b>

Rechteckiges Schild 18x27 mm, 0,4 mm dick, transparentes Polycarbonat antireflex-beschichtet. Ideal zum Schutz des Schilds unten



Artikel	Beschreibung
VE TR4A970	Schild für Schildhalter VE PT ohne Beschriftung, für Laser- oder Fräsbeschriftung. Verpackungseinheit <b>100 St.</b>
VE TR4A91•••	Schild für Schildhalter VE PT mit dauerhafter schwarzer Laserbeschriftung.

Rechteckiges Schild 18x27 mm, 0,8 mm dick, Farbe Aluminium glänzend RAL 9006

**Zur Bestellung von Schildern mit Beschriftung:**

Die Punkte ••• in den Bestellnummern durch den Beschriftungscode aus der Tabelle auf Seite 159 ersetzen.

Beispiel: Schild mit Beschriftung „STOP“: VE TR4A91••• → VE TR4A91GB0

## Formring



Artikel	Beschreibung	Stück/Pack
VE GP12H1A	Formring für Einzelgerät	50
VE GP12L1A	Formring für Doppel- und Dreifach-taster E2 •PD•••••• - E2 •PT••••••	50
VE GP12M1A	Formring für Vierfach-taster E2 •PQ••••••	10

Nicht verwendbar mit Schildhalter, Adapter von Ø 22 auf Ø 30 mm, Schutzmantel oder Schutzkappe.

**Verändert die IP-Schutzart des zugehörigen Geräts nicht.**

## Schutzkappe

Verpackungseinheit **10 St.****Technische Daten:**

Material: Silikon, geeignet für den Kontakt mit Lebensmitteln  
 Schutzart: IP67  
 Umgebungstemperatur: -40°C ... +80°C  
 Ideal für Umgebungen mit Lebensmitteln in Pulverform oder bei Vorhandensein von Wasser und Sand.

Artikel	Beschreibung
VE CA1A1	Schutzkappe für bündigen Einzeltaster (Schalttafeldicke von 1 bis 5 mm)
VE CA1B1	Schutzkappe für erhabenen Einzeltaster (Schalttafeldicke von 1 bis 5 mm)
VE CA1C1	Schutzkappe für erhabenen Doppel- und Dreifach-taster (Schalttafeldicke von 1 bis 6 mm)
VE CA1D1	Schutzkappe für bündigen Doppeltaster (Schalttafeldicke von 1 bis 6 mm)

Nicht verwendbar mit Formring, Schildhalter, Adapter von Ø 22 auf Ø 30 mm oder Schutzmantel.

## Anschlussblock

Verpackungseinheit **10 St.**

Anschlussblöcke mit gleichen Abmessungen wie Kontakteinheiten, aber ohne elektrische Kontakte. Zur Kombination mit Leuchtringen Serie VE DL zur Montage ohne weitere Klemmen oder Crimpverbindungen.

Artikel	Beschreibung
VE BC2PV1	Anschlussblock für Schalttafeleinbau
VE BC2FV1	Anschlussblock für Montage am Gehäuseboden

## Diodeneinheit

Verpackungseinheit **10 St.**

Diodeneinheit mit gleichen Abmessungen wie Kontakteinheiten, mit eingebauter Diode 3 A 1800 V. Zum Einsatz in Stromkreisen, bei denen der Stromfluss mit vorgesehener Polarität sichergestellt werden muss.

Artikel	Beschreibung
VE BD1PV1	Diodeneinheit, zum Schalttafeleinbau, mit Schraubverbindungen
VE BD1PM1	Diodeneinheit, zum Schalttafeleinbau, mit PUSH-IN Federklemmen
VE BD1FV1	Diodeneinheit, zur Montage am Gehäuseboden, mit Schraubverbindungen
VE BD1FM1	Diodeneinheit, zur Montage am Gehäuseboden, mit PUSH-IN Federklemmen

## Verschlusskappe

Verpackungseinheit **10 St.****Technische Daten:**

Material von Körper und Ring: Technopolymer  
 Schutzart: IP67 und IP69K  
 Anzugsmoment: 2 ... 2,5 Nm

Artikel	Beschreibung
E2 1TA1A110	Schwarze Verschlusskappe für Bohrung Ø 22 mm

## Staubschutz

Verpackungseinheit **50 St.**

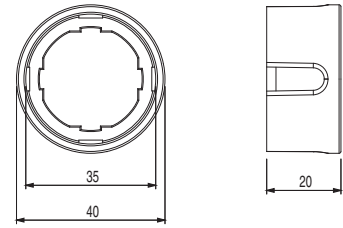
Artikel	Beschreibung
VE PR3A70	Transparenter Staubschutz für Kontakteinheit Serie E2. Kann für alle Kontakte bei Schalttafeleinbau verwendet werden.

Alle Maße in den Zeichnungen in mm

### Schutzmantel mit Fenster






Artikel	Beschreibung
VE GP32A5A	Zylindrischer gelber Schutzmantel mit 4 Fenstern

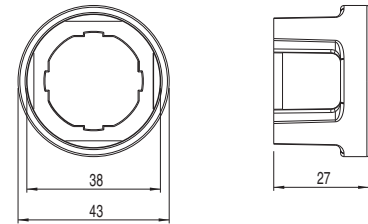


**Verändert die IP-Schutzart des zugehörigen Geräts nicht.**  
Nicht verwendbar mit Formring, Schildhalter, Adapter von Ø 22 auf Ø 30 mm oder Schutzkappe.

### Zylindrischer Schutzmantel

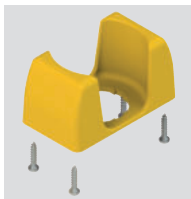


Artikel	Beschreibung	Farbe
VE GP32B5A	Zylindrischer Schutzmantel, gelb	
VE GP32B1A	Zylindrischer Schutzmantel, schwarz	
VE GP32B4A	Zylindrischer Schutzmantel, grün	
VE GP32B6A	Zylindrischer Schutzmantel, blau	

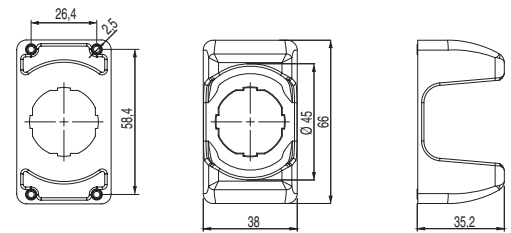


**Verändert die IP-Schutzart des zugehörigen Geräts nicht.**  
Nicht verwendbar mit Not-Halt-Tastern Serie PE E2 •PE•••••.  
Nicht verwendbar mit Formring, Schildhalter, Adapter von Ø 22 auf Ø 30 mm oder Schutzkappe.

### Offener Schutzmantel

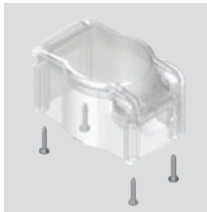


Artikel	Beschreibung
VE GP32F5A	Offener rechteckiger Schutzmantel, gelb, mit 4 Schrauben (für Schalttafeln von 1 bis 3,5 mm Dicke)



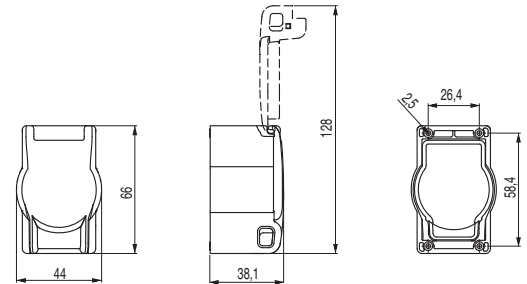
**Verändert die IP-Schutzart des zugehörigen Geräts nicht.**  
Nicht verwendbar mit Formring, Schildhalter, Adapter von Ø 22 auf Ø 30 mm oder Schutzkappe.

### Abschließbare Schutzkappe



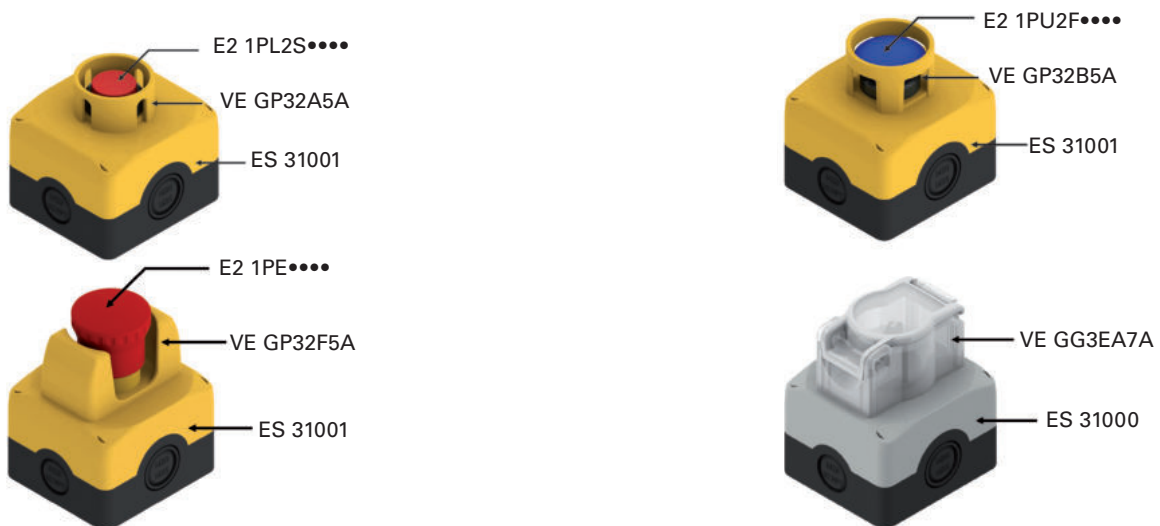
Artikel	Beschreibung
VE GG3EA7A	Abschließbare Schutzkappe, mit 4 Schrauben (für Schalttafeln von 1 bis 3,5 mm Dicke)

Ideal zum Schutz von Geräten, die nicht unbeabsichtigt betätigt werden dürfen.



**Verändert die IP-Schutzart des zugehörigen Geräts nicht.**  
Nicht verwendbar mit Schildhalter.

### Anwendungsbeispiele für Schutzmäntel



Alle Maße in den Zeichnungen in mm

## Liste der verfügbaren Beschriftungen

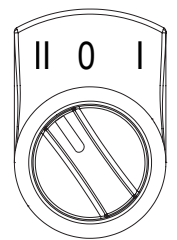
Artikelnummer	Symbol	Artikelnummer	Symbol	Artikelnummer	Symbol	Artikelnummer	Symbol	Artikelnummer	Symbol
L1		L42		L27		L330		L187	
L287		L43		L147		L455		L230	
L413		L213		L148		L456		L249	
L2		L254		L162		L369		L376	
L3		L17		L172		L426		L102	
L4		L44		L220		L59		L103	
L35		L45		L277		L64		L139	
L36		L46		L226		L62		L140	
L37		L60		L142		L63		L141	
L11		L191		L54		L86		L157	
L12		L193		L56		L88		L381	
L412		L308		L57		L89		L445	
L188		L61		L55		L87		L278	
L14		L153		L146		L76		L323	
L32		L194		L293		L77		L362	
L33		L309		L304		L78		L380	
L34		L408		L305		L190		L382	
L240		L145		L470		L416		L383	
L16		L336		L317		L417		L384	
L41		L96		L319		L189		L385	
								L386	
								L395	
								L411	
								L414	
								L415	
								L418	
								L419	
								L420	
								L80	
								L374	
								L476	
								L472	
								L473	
								L474	
								L475	

Andere Beschriftungen auf Anfrage

Artikelnummer	Symbol	Artikelnummer	Symbol	Artikelnummer	Symbol	Artikelnummer	Symbol	Artikelnummer	Symbol
L7		L25		L84		L174		L316	
L8		L30		L90		L175		L394	
L9		L31		L91		L176		L399	
L10		L58		L312		L294		L436	
L18		L75		L311		L313		L437	
L143		L425		L442		L314		L438	
L24		L454		L443		L227		L439	
L310		L83		L170		L228		L440	





L234		L241		L247		L279		L392		L467	
L235		L242		L248		L280		L393		L468	
L236		L243		L251		L375		L463			
L237		L244		L252		L389		L464			
L238		L245		L253		L390		L465			
L239		L246		L260		L391		L466			

L19	0	L185	1 2 3	L155	AUTO 0 MAN.	L359	START AUTO	L232	R 0 F
L20	0	L259	1 2 3 4	L164	AUTO. MAN.	L360	STOP AUTO	L307	FWD 0 REV
L21	0	L452	STOP START	L377	AUTOMATIC 0 1	L163	SLOW FAST	L469	FWD REV
L22	0	L156	↑ ↓	L342	MAN OFF AUTO	L404		L144	BARRIER BY-PASS & RESET 0 1
L219	o -	L262		L266	AUTO-0-MAIN	L171	HIGH LOW	L217	CLOSE OPEN



Beispiel Wahlschalter mit 3 Stellungen und Schild VE TF••H•••• mit Beschriftung L21.

Andere Beschriftungen auf Anfrage

Artikel-nummer	Symbol	Artikel-nummer	Symbol	Artikel-nummer	Symbol	Artikel-nummer	Symbol	Artikel-nummer	Symbol	Artikel-nummer	Symbol
L28	STOP	L67	3	L39		L289	BOOST	L208		L135	AVANTI - INDIETRO
L50	STOP	L68	4	L114	RESET	L292	MONO / TRI	L117	POMPA FILTRO 0 - 1	L104	24V 电源指示 24V Power
L48	STOP	L69	5	L306	RESET	L327	ENABLE DISABLE	L118	FILTER PUMP 0 - 1	L105	220V 电源指示 220V Power
L49	STOP	L70	6	L130	100%	L222	ACCESS DENIED	L119	RISCALDAMENTO 0 - 1	L106	选择开关 Selector
L113	STOP	L71	7	L315	24V=	L223	ACCESS ALLOWED	L120	HEATING 0 - 1	L107	启动按钮 START
L29	START	L72	8	L82	EROUND	L224	ACCESS REQUEST	L121	SCATTO TERMICO	L108	停止按钮 STOP
L53	START	L73	9	L199	SPEED	L225	ACCESS RESET	L122	CIRCUIT BREAKER	L109	电源指示 Power
L51	START	L74	0	L233	CAUTION	L215	INIT	L123	MAN. - AUT.	L110	合闸指示 Ready
L52	START	L450	-1	L250	POWER	L216	C / C	L124	START CICLO	L111	故障指示 Stoppage
L218	START	L451	-2	L332	ALLOW IN	L370	UNLOCK DOOR	L125	RADDRIZZATORE 0 - 1		
L276	START STOP	L129	3/4	L334	SYSTEM START	L371	REQUEST / RESET ACCESS TO AREA	L126	STOP CICLO		
L410	PAUSE (START)	L15	R	L335	SYSTEM STOP	L205	Y+	L127	BY-PASS EMERGENZE 0 - 1		
L65	1	L40	R	L333	CYCLE STOP	L206		L131	AZIONAMENTO 0 - 1		
L66	2	L38	R	L281	DEFAULT	L207		L132	TACITAZIONE SIRENA		

Andere Beschriftungen auf Anfrage

**Liste der verfügbaren Beschriftungen - TEXTE**

Artikelnummer	Text	Artikelnummer	Text	Artikelnummer	Text	Artikelnummer	Text
IT0	ARRESTO	GB0	STOP	FR0	ARRÊT	DE0	HALT
IT1	AVVIO	GB1	START	FR1	MARCHE	DE1	START
IT2	CHIUSO	GB2	CLOSE	FR2	FERMÉ	DE2	ZU
IT3	SU	GB3	UP	FR3	MONTÉE	DE3	AUF
IT4	GIÚ	GB4	DOWN	FR4	DESCENTE	DE4	AB
IT5	SPENTO	GB5	OFF	FR5	ARRÊT	DE5	AUS
IT6	ACCESO	GB6	ON	FR6	MARCHE	DE6	EIN
IT7	IN SERVIZIO	GB7	RUN	FR7	EN SERVICE	DE7	BETRIEB
IT8	ERRORE	GB8	FAULT	FR8	PANNE	DE8	STÖRUNG
IT9	TEST	GB9	TEST	FR9	ESSAI	DE9	PRÜFUNG
IT10	SPENTO ACCESO	GB10	OFF ON	FR10	ARRÊT MARCHE	DE10	AUS EIN
IT11	MAN. AUTO	GB11	MAN. AUTO	FR11	MAN. AUTO	DE11	HAND AUTO
IT12	MAN. 0 AUTO	GB12	MAN. 0 AUTO	FR12	MAN. 0 AUTO	DE12	HAND 0 AUTO
IT13	MARCIA	GB13	DRIVE	FR13	MARCHE	DE13	ANTRIEB
IT14	RIAVVIA	GB14	RESET	FR14	REARM.	DE14	ENTSPERREN
IT15	AVANTI	GB15	FORWARD	FR15	AVANT	DE15	VORWÄRTS
IT16	INDIETRO	GB16	REVERSE	FR16	ARRIÈRE	DE16	RÜCKWÄRTS
IT17	AUMENTA	GB17	RAISE	FR17	MONTER	DE17	HEBEN
IT18	DIMINUISCI	GB18	LOWER	FR18	DESCENDRE	DE18	SENKEN
IT19	SINISTRA	GB19	LEFT	FR19	GAUCHE	DE19	LINKS
IT20	DESTRA	GB20	RIGHT	FR20	DROITE	DE20	RECHTS
IT21	FRENO	GB21	BRAKE	FR21	FERMER/OUVRIR	DE21	BREMSEN
IT22	ALTO	GB22	HIGH	FR22	HAUT	DE22	HOCH
IT23	BASSO	GB23	LOW	FR23	BAS	DE23	NIEDRIG
IT24	VELOCE	GB24	FAST	FR24	RAPIDE	DE24	SCHNELL
IT25	LENTO	GB25	SLOW	FR25	LENT	DE25	LANGSAM
IT26	PIÚ VELOCE	GB26	FASTER	FR26	PLUS RAPIDE	DE26	SCHNELLER
IT27	PIÚ LENTO	GB27	SLOWER	FR27	PLUS LENT	DE27	LANGSAMER
IT32	APRIRE	GB32	OPEN	FR32	OUVRIR	DE32	ÖFFNEN
IT63	CHIAMATA	GB63	CALL	FR63	APPEL	DE63	ANRUF
IT64	OCCUPATO	GB64	OCCUPIED	FR64	OCCUPÉ	DE64	BESETZT
IT99	ARRESTO D'EMERGENZA	GB99	EMERGENCY STOP	FR99	ARRÊT D'URGENCE	DE99	NOT-AUS

Andere Beschriftungen auf Anfrage