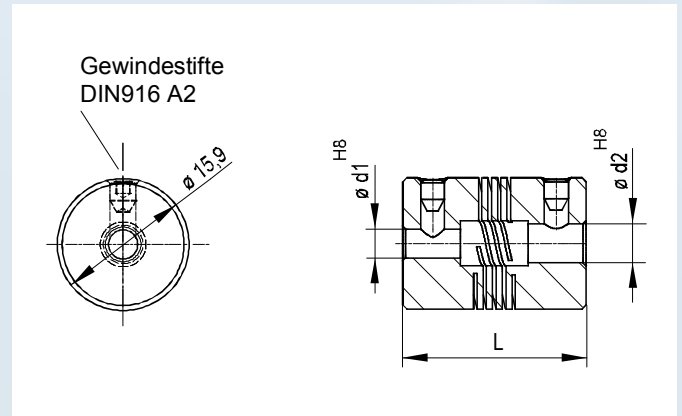


Baureihe · Series GWW 5101.3



Werkstoff/Material : Aluminium/Aluminium



Abmessungen / Dimensions

Typ Type	L mm	Ø A mm	Ø d ₁ mm	Ø d ₂ mm	Gewinde Thread
GWW 5101.3-0,4	14,2	9,5	2-3	3-4	M2,5
GWW 5101.3-0,9	19,1	12,7	3-5	4-5	M3
GWW 5101.3-1,5	20,3	15,9	3-6	4-6	M4

L = Gesamtlänge/Total length
 ød₁ = Bohrungsdurchmesser/Bore diameter

ød₂ = Bohrungsdurchmesser/Bore diameter

Technische Daten / Technical Data

Typ Type	T _{KN} Nm	M _A Ncm	C _{y dyn} Nm/rad	Cr N/mm	n _{max} min ⁻¹	Δ Kr ± mm	Δ Ka ± mm	Δ Kw Grad/degree	Gewicht Weight kg	Temperatur Temperature °C	J gcm ²
GWW 5101.3-0,4	0,4	20	3,8	100	5.000	0,1	0,1	33	2	-40 / +140	0,3
GWW 5101.3-0,9	0,9	40	15	160	5.000	0,13	0,2	5	5	-40 / +140	1,2
GWW 5101.3-1,5	1,5	70	22	140	5.000	0,13	0,2	5	9	-40 / +140	3,2

T_{KN} = Nenn Drehmoment/Nominal torque
 M_A = Anzugsmoment der Schrauben/ Tightening torque of screws
 C_{y dyn} = Drehfedersteife/Torsional stiffness
 Cr = Radiale Federsteife/Radial spring stiffness
 n_{max} = Maximale Drehzahl/Max. rotational speed

ΔKr = Maximal zulässiger Versatz radial/Max. approved misalignment radial
 ΔKa = Maximal zulässiger Versatz axial/ Max. approved misalignment axial
 ΔKw = Maximal zulässiger Versatz winklig/Max. approved misalignment angular
 J = Trägheitsmoment/Moment of inertia

Bestellbeispiel / Ordering example: GWW 5101.3-0,4

Typ Type	Ø d ₁	Ø d ₂
GWW 5101.3-0,4	2	3