



Homecharger

Übersicht

- Laden aller Mode-3 Fahrzeuge
- AC-Ausgangsleistung von 3,7 kVA bis 22 kVA
- Ladekabel oder -buchse
- Sichere und intuitive Bedienung
- Statusfarben LED
- Montage im Innen- & Aussenbereich
- Optionaler Leistungsmesser
- Optionale RFID-Benutzeridentifikation
- FI-Schutzschalter inklusive

Ladekabel oder -buchse

Typ 1



Typ 2



Typ 2



Benutzerfreundlich



Kostengünstig

Verfügbare
Ausgänge

Lokales Netzwerk

Hauptmerkmale

- Mode-3 Laden
- Ein- oder dreiphasig
- Innen- und Außenbereich (IP54)
- Einfache Plug&Play-Installation
- Klein und kompakt
- Aluminiumgehäuse
- Kundenspezifisch anpassbar

Produktbeschreibung

Der **Homecharger** ist eine sichere, zuverlässige und individuelle Ladestation zum Laden Ihres Elektrofahrzeugs. Sie verfügt über ein kompaktes und attraktives Design und ist in acht verschiedenen Farben erhältlich. Sie ist die perfekte EV-Ladestation für Ihr Zuhause, ihre Firma, ihren Fuhrpark oder ihr Parkhaus.

Erhältlich in vier verschiedenen Leistungskonfigurationen, bis zu 22 kVA. Auf Wunsch kann die Ladestation anstatt mit einer Ladebuchse (Typ-2) mit einem fixen Ladekabel (Typ-1 oder Typ-2) ausgestattet werden.

Der **Homecharger** ist einfach zu bedienen und verwendet mehrfarbige LEDs, um jederzeit den Betriebszustand anzuzeigen.

Entsprechend ihrer Bedürfnisse können sie zusätzliche Optionen wählen für ihr Haus, ihre Wohnung oder ihr Unternehmen. Um den Zugang zu der Ladestation einzuschränken kann eine Zugangskontrolle mittels RFID-Karte oder Schlüsselschalter hinzugefügt werden. Die Energiemessung ist auch in Bereichen der gemeinsamen Energieversorgung mit der Funktion eines Energieverbrauchsreports möglich.

Technische Informationen

Technische Daten		CE			
Ausstattungsmodell	HC3	HC7	HC11	HC22	
Nenneingangsleistung					
Phasen / Leiter	1-ph + Neutraleiter + PE		3-ph + Neutraleiter + PE		
Spannung	230 Vac ± 10 %		400 Vac ± 10 %		
Frequenz	50 Hz		50 Hz		
Eingangstrom	16A	32 A	16A	32 A	
Eingangsleistung	3,7 kVA	7,4 kVA	11 kVA	22 kVA	
Nennleistung					
Ausgangsspannung	230 Vac ± 10 %		400 Vac ± 10 %		
Stromstärke	16A	32 A	16A	32 A	
Nennleistung	3,7 kVA	7,4 kVA	11 kVA	22 kVA	
Überstrom	20A	40 A	20A	40 A	
FI-Schutzschalter	30 mA (Typ A)		30 mA (Typ B)		
Allgemeine Spezifikationen					
Ausgänge	Einfacher Ausgang				
Montage	Pfosten- oder Wandhalterung				
Kommunikation mit EV	Pilotsignal nach IEC61851				
Stecker oder Buchse	J1772 Stecker (mit 5 m Kabel) IEC62196 Typ-2 Stecker (mit 5 m Kabel) IEC62196 Typ-2 Buchse				
HMI	Standardmäßig				
Display	Nicht verfügbar. Status durch LED-Anzeige				
RFID-System (optional)	Mifare Klassiker nur für die Zutrittskontrolle				
MID-Meter (optional)	Für die lokale Energiemessung				
Kommunikation	Nicht verfügbar. Optional als Slave eines Efacec EV-Public Chargers erhältlich.				
Installationsumgebung	Innen- und Außenbereich				
Höhe	Bis zu 1000 m				
Schutzart	IP54 IK10				
Betriebstemperatur	-25 bis +50 °C				
Lagertemperatur	-40 bis +60 °C				
Luftfeuchtigkeit	5% bis 95%				
Abmessungen (B x T x H)	300 x 156 x 169		320 x 156 x 224		
Gewicht	4 bis 7 kg				

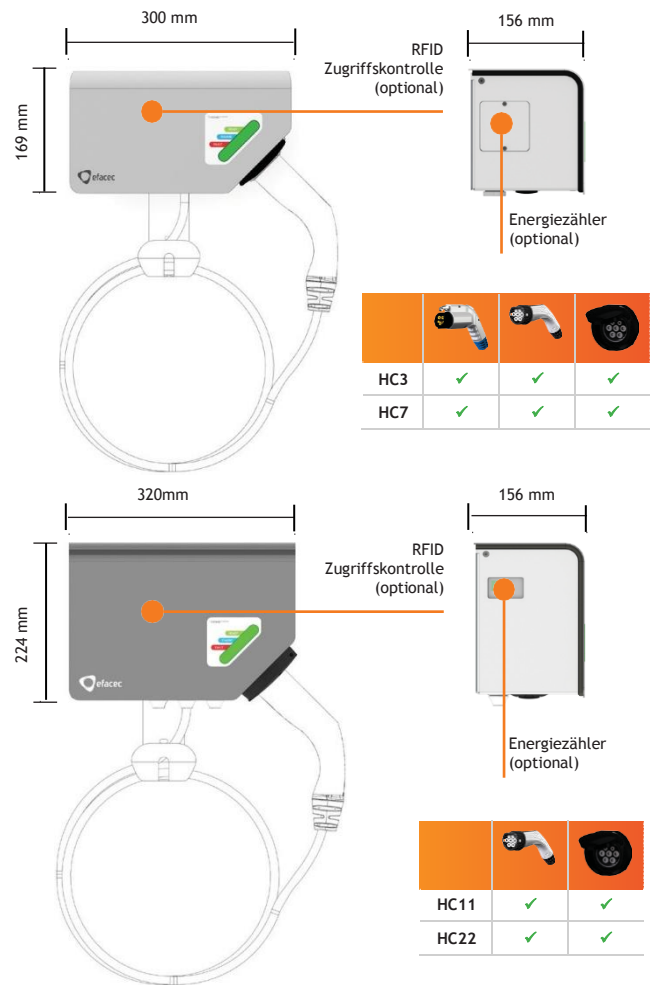
Lokales Netzwerk



Hauptverwaltung:

Rua Eng. Frederico Ulrich | Apartado 3078 | 4471-907 Moreira da Maia | Portugal | Telefon: +351 229 402 000 | Fax: +351 229 403 209 | E-Mail: evcharging@efacec.com | web: www.electricmobility.efacec.com

Konfigurationen



Anwendungen

- Privathäuser & -wohnungen
- Firmenparkplätze
- Car-Share-, Taxi- und Mietwagenflotten
- Service-, Handels- und Vertriebsflotten
- EV-Händler und Servicewerkstätten
- Als Slave-Ladestationen in einer öffentlichen Ladeinfrastruktur

Wählen Sie Ihre Farbe

