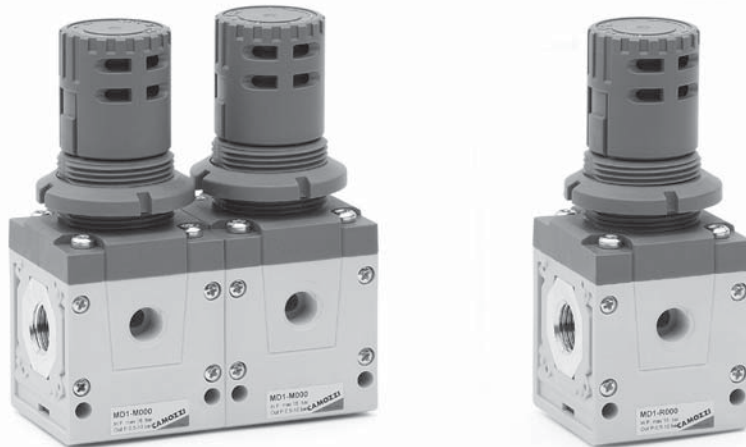


# Druckregler Serie MD

Anschlüsse frei wählbar: Gewinde 1/8", 1/4", 3/8" oder Steckanschlüsse: 6, 8, 10 mm  
Einzel-, Mehrfunktions-, Batterieregler



- » Geringer Druckabfall
- » Handrad mit Verriegelung durch Niederdrücken
- » 4-fach abschließbar
- » Mit oder ohne Sekundärentlüftung
- » Verfügbare Versionen: Batterieregler, Schnellentlüftungsventil (Version VS), vor- oder festeingestellte Versionen

Durch Verwendung von leicht anpassbaren Anschluss-Einsätzen kann dieser Regler innerhalb einer Wartungseinheit mit seinem Handrad nach oben, vorne oder unten eingebaut werden. Durch Niederdrücken des Handrads wird der eingestellte Wert fixiert - bei Bedarf mit Vorhängeschloss verschlossen. Das Schnellentlüftungsventil (Version VS) dient der Entlüftung der Sekundärseite bei Eingangsdruck 0 bar. Unterschiedliche Federn decken verschiedene Druckbereiche genau ab.

Die Serie MD bietet Lösungen, die Einsparungen bezüglich Installationszeit, Platzbedarf sowie Kosten bedeuten. Der pneumatische Anschluss kann mit unterschiedlichen Gewindegrößen oder aber mit diversen Steckanschlüssen erfolgen. Es lassen sich unterschiedliche Funktionen sowie Luftabgänge realisieren.

## ALLGEMEINE KENNRÖSSEN

<b>Bauart</b>	Modular, kompakt, Membranregler mit Formmembrane
<b>Werkstoffe</b>	Siehe Werkstofftabelle (Seite 3/0.20.02)
<b>Anschluss</b>	Anschlüsse frei wählbar: Gewinde 1/8", 1/4", 3/8" oder Steckanschlüsse 6, 8, 10 mm
<b>Montageart</b>	Vertikal, Reihenmontage, Wandmontage mittels Durchgangsbohrungen oder Befestigungswinkel
<b>Betriebstemperatur</b>	-5°C ÷ +50°C bis 16 bar
<b>Eingangsdruck/primär</b>	0 ÷ 16 bar
<b>Ausgangsdruck/sekundär</b>	0 ÷ 2 bar    0 ÷ 4 bar 0,5 ÷ 7 bar    0,5 ÷ 10 bar (Standard)
<b>Sekundärentlüftung</b>	Mit Sekundärentlüftung Ohne Sekundärentlüftung
<b>Nominaldruck</b>	Siehe Durchflussdiagramme (Seite 3/0.20.03 und 3/0.20.05)
<b>Medium</b>	Druckluft

**MODELLBEZEICHNUNG**

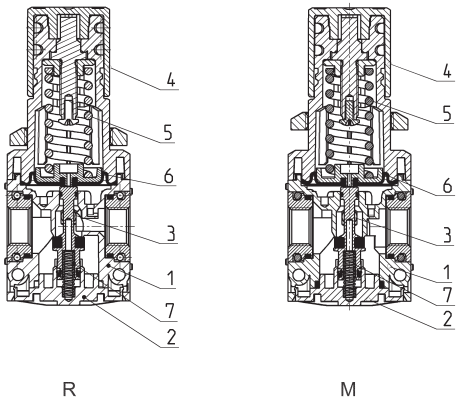
**MD 1 - R T 0 0 - 1/4 - ■ - - ●**

<b>MD</b>	SERIE
<b>1</b>	BAUGRÖSSE: 1 = 42 mm
<b>R</b>	REGLERART: R = Druckregler M = Batterieregler
<b>T</b>	BETRIEBSDRUCK (1 bar = 14,5 psi) 0 = 0,5 ÷ 10 bar 2 = 0 ÷ 2 bar 4 = 0 ÷ 4 bar 7 = 0,5 ÷ 7 bar T = voreingestellt ** B = festeingestellt **
<b>0</b>	BAUART: 0 = Sekundärentlüftung 1 = ohne Sekundärentlüftung 2 = Sekundärentlüftung, Version VS (VS = Schnellentlüftung auf Sekundärseite) 3 = ohne Sekundärentlüftung, Version VS
<b>0</b>	MANOMETER: 0 = ohne Manometer (G1/8)
<b>1/4</b>	ANSCHLUSS: = ohne Einsätze 1/8 = G1/8 1/4 = G1/4 3/8 = G3/8 6 = Ø 6 mm Steckanschluss 8 = Ø 8 mm Steckanschluss 10 = Ø 10 mm Steckanschluss
*Bei unterschiedlichen Einsätzen bei Ein-/Ausgang bitte beide Größen angeben. Bsp.: MD1-R020-1/4-10	
**Bei voreingestellten und festgestellten Reglern ■ Eingangsdruck und ● Ausgangsdruck ergänzen	
■ = Eingangsdruck	
● = Ausgangsdruck / festeingestellt oder max. Druck für voreingestellt	
Bestellbeispiel voreingestellter Regler Eingang 6.3 bar, Ausgang 4.5 bar: MD1-RT00-1/4-6.3-4.5	

AUFBEREITEN

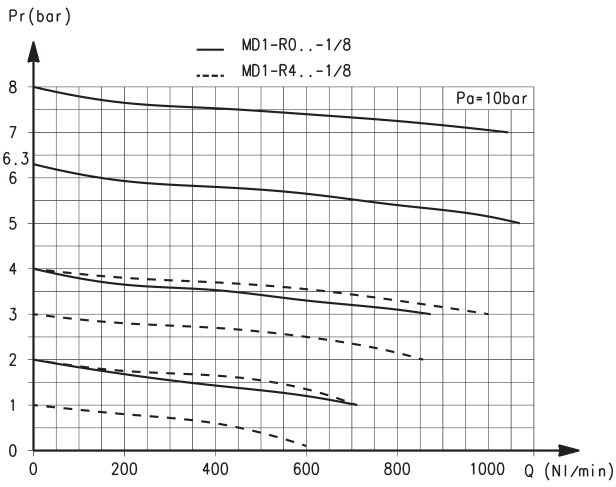
**Druckregler Serie MD - Werkstoffe**

R = Druckregler  
M = Batterieregler



WERKSTOFFE	
TEILE	WERKSTOFFE
<b>1 = Körper</b>	Polyamid
<b>2 = Ventilträger-Verschlussplatte</b>	Polyamid
<b>3 = Abdeckung</b>	Messing
<b>4 = Handrad</b>	Polyamid
<b>5 = obere Feder</b>	Stahl verzinkt
<b>6 = Membrane</b>	NBR
<b>7 = untere Feder</b>	Edelstahl
<b>Dichtungen</b>	NBR

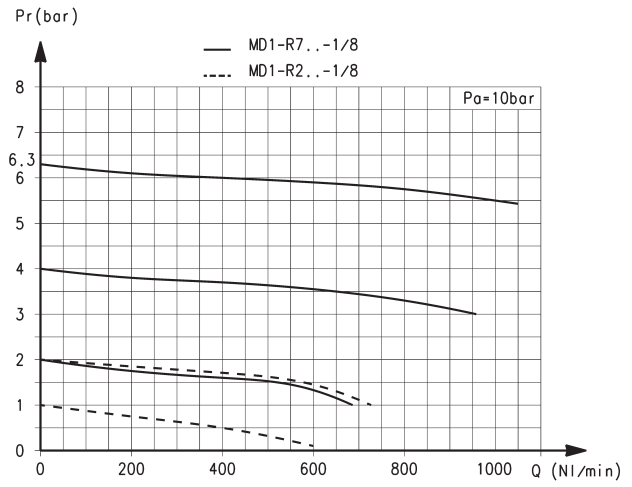
DURCHFLUSSDIAGRAMME bei Betriebsdruck 2, 4, 7, 10 bar



Anschluss G1/8

Pr = Ausgangsdruck  
Q = Durchfluss

Pa = Eingangsdruck

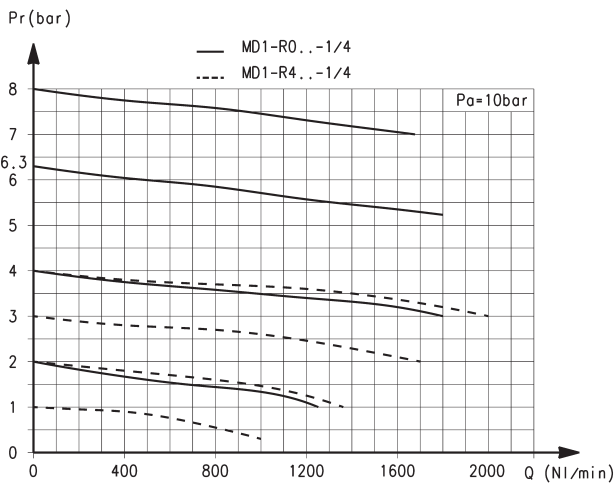


Anschluss G1/8

Pr = Ausgangsdruck  
Q = Durchfluss

Pa = Eingangsdruck

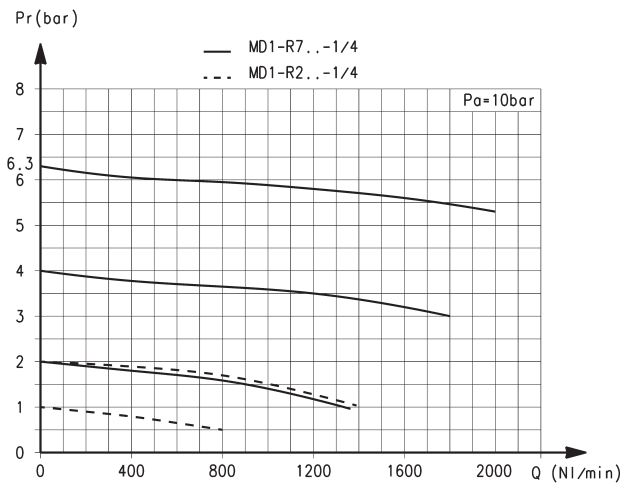
DURCHFLUSSDIAGRAMME bei Betriebsdruck 2, 4, 7, 10 bar



Anschluss G1/4

Pr = Ausgangsdruck  
Q = Durchfluss

Pa = Eingangsdruck

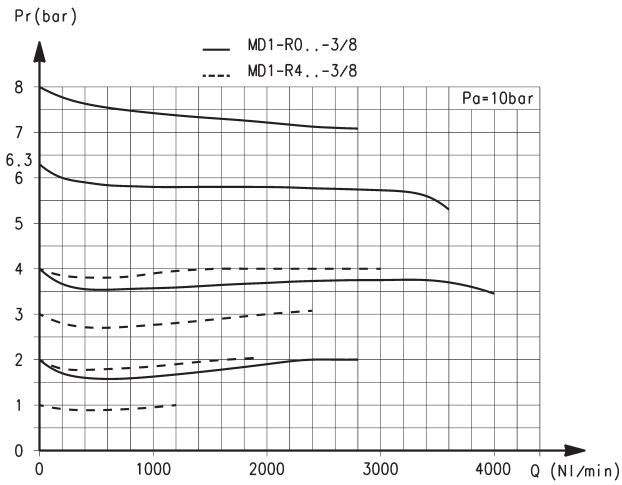


Anschluss G1/4

Pr = Ausgangsdruck  
Q = Durchfluss

Pa = Eingangsdruck

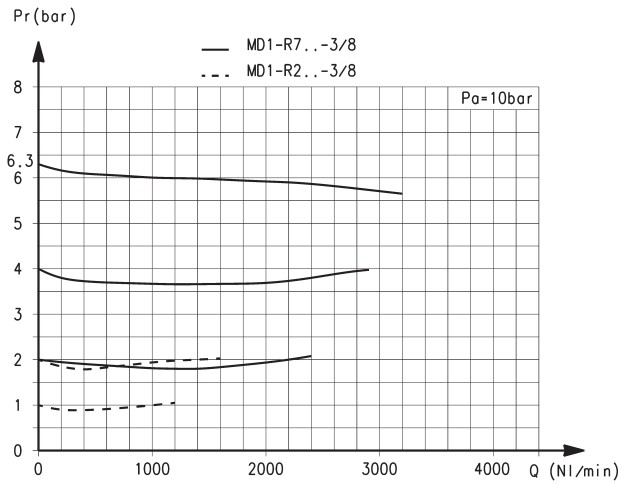
**DURCHFLUSSDIAGRAMME bei Betriebsdruck 2, 4, 7, 10 bar**



Anschluss G3/8

Pr = Ausgangsdruck  
Q = Durchfluss

Pa = Eingangsdruck



Anschluss G3/8

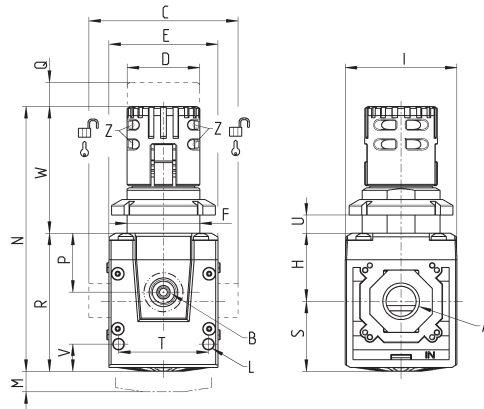
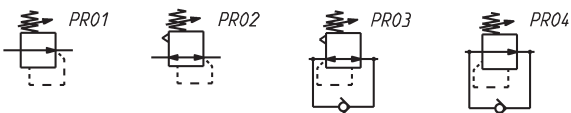
Pr = Ausgangsdruck  
Q = Durchfluss

Pa = Eingangsdruck

**Druckregler Serie MD**



Pneumatiksymbole:  
PR01 = ohne Sekundärentlüftung  
PR02 = mit Sekundärentlüftung  
PR03 = Sekundärentlüftung,  
Version VS  
PR04 = ohne Sekundärentlüftung,  
Version VS

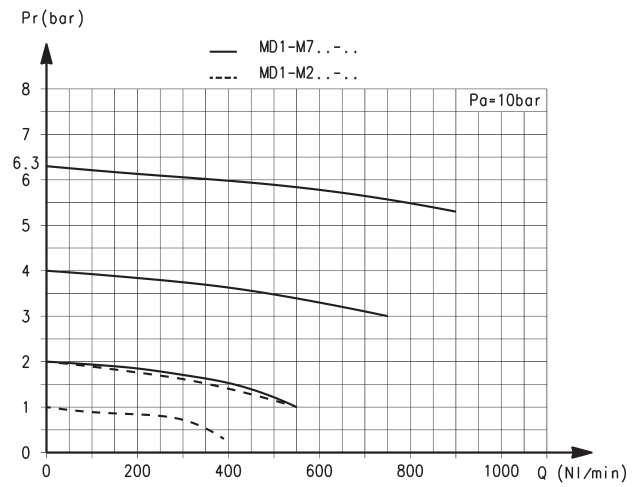
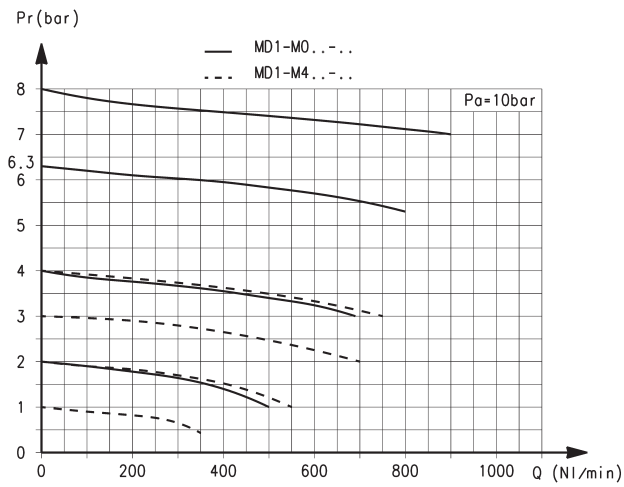


**PRODUKTÜBERSICHT**

Mod.	A	B	C	D	E	F	H	I	L	M	N	P	Q	R	S	T	U	V	W	Z	Gewicht (Kg)
<b>MD1-R000</b>	-	G1/8	42	Ø28	42	M28X1,5	26.2	43	Ø4	16	102	22.7	4	53.2	27	34.6	0 + 11	10.5	48.8	Ø3.2	0.2
<b>MD1-R000-1/8</b>	G1/8	G1/8	42	Ø28	42	M28X1,5	26.2	43	Ø4	16	102	22.7	4	53.2	27	34.6	0 + 11	10.5	48.8	Ø3.2	0.2
<b>MD1-R000-1/4</b>	G1/4	G1/8	42	Ø28	42	M28X1,5	26.2	43	Ø4	16	102	22.7	4	53.2	27	34.6	0 + 11	10.5	48.8	Ø3.2	0.2
<b>MD1-R000-3/8</b>	G3/8	G1/8	42	Ø28	42	M28X1,5	26.2	43	Ø4	16	102	22.7	4	53.2	27	34.6	0 + 11	10.5	48.8	Ø3.2	0.2
<b>MD1-R000-6</b>	Ø6	G1/8	47	Ø28	42	M28X1,5	26.2	43	Ø4	16	102	22.7	4	53.2	27	34.6	0 + 11	10.5	48.8	Ø3.2	0.2
<b>MD1-R000-8</b>	Ø8	G1/8	62	Ø28	42	M28X1,5	26.2	43	Ø4	16	102	22.7	4	53.2	27	34.6	0 + 11	10.5	48.8	Ø3.2	0.2
<b>MD1-R000-10</b>	Ø10	G1/8	67	Ø28	42	M28X1,5	26.2	43	Ø4	16	102	22.7	4	53.2	27	34.6	0 + 11	10.5	48.8	Ø3.2	0.2

Modell- und Maßänderungen vorbehalten.  
Unsere AGBs finden Sie auf [www.camozzi.de](http://www.camozzi.de).

DURCHFLUSSDIAGRAMME bei Betriebsdruck 2, 4, 7, 10 bar



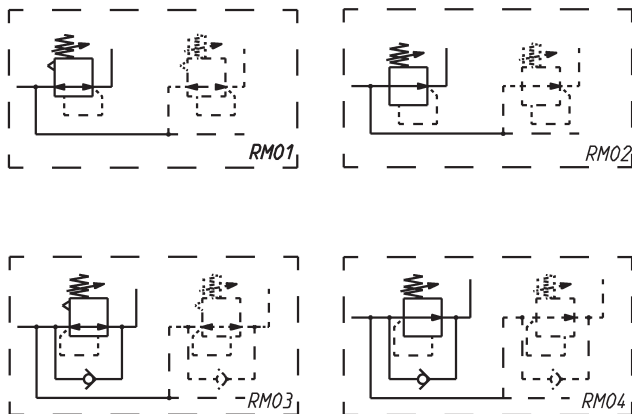
Pr = Ausgangsdruck  
Q = Durchfluss

Pa = Eingangsdruck

Pr = Ausgangsdruck  
Q = Durchfluss

Pa = Eingangsdruck

PNEUMATIKSYMBOLE BATTERIEREGLER



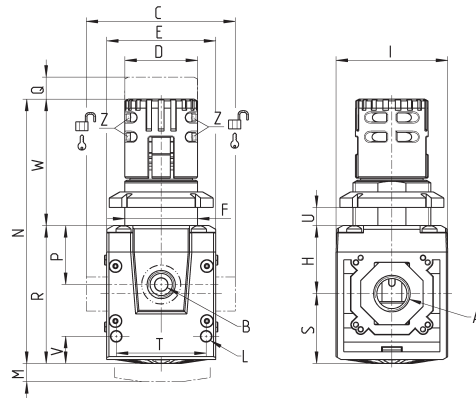
- RM01 = Batterieregler mit Sekundärentlüftung
- RM02 = Batterieregler ohne Sekundärentlüftung
- RM03 = Batterieregler mit Sekundärentlüftung, Version VS
- RM04 = Batterieregler ohne Sekundärentlüftung, Version VS

## Druckregler Serie MD - Abmessungen



Die Batterieregler ermöglichen bei einheitlichem Eingangsdruck unterschiedliche Drücke im Ausgang. Die jeweiligen Gewindeanschlüsse befinden sich vorne bzw. hinten am Gehäuse.

Beliebig viele Regler können angeschlossen werden.



### PRODUKTÜBERSICHT

Mod.	A	B	C	D	E	F	H	I	L	M	N	P	Q	R	S	T	U	V	W	Z	Gewicht (Kg)
<b>MD1-M000</b>	-	G1/8	42	Ø28	42	M28X1,5	26.2	43	Ø4	16	102	22.7	4	53.2	27	34.6	0 + 11	10.5	48.8	Ø3.2	0.2