

Filterregler Serie MD

Anschlüsse frei wählbar: Gewinde 1/8", 1/4", 3/8" oder
Steckanschlüsse: 6, 8, 10 mm
Modularbauweise



- » Filterelemente 25 µm oder 5 µm
- » Geringer Druckabfall
- » Handrad mit Verriegelung
- » Abschließbar
- » Behälterverriegelung

Die Filterregler der Serie MD vereinigen Druckregler und Filter in einem Gerät. Daher sind sie kompakt und für Vorfiltrierungen geeignet. Das integrierte Bypassventil ermöglicht schnelle Entlüftung. Unterschiedliche Federn ermöglichen genaue Regelung in den verschiedenen Druckbereichen.

Der pneumatische Anschluss kann mit unterschiedlichen Gewindegrößen oder aber mit diversen Steckanschlüssen erfolgen. Es lassen sich unterschiedliche Funktionen sowie Luftabgänge realisieren.

ALLGEMEINE KENNGRÖSSEN

Bauart	Modular, kompakt, Filterelement in HDPE
Werkstoffe	Siehe Werkstofftabelle (Seite 3/0.30.02)
Anschluss	Anschlüsse frei wählbar: Gewinde 1/8", 1/4", 3/8" Steckanschlüsse 6, 8, 10 mm
Behälterinhalt	24 cm ³
Montageart	Vertikal-, Reihen-, Wand- oder Schalltafelmontage
Betriebstemperatur	-5°C + +50°C bis 16 bar (mit Taupunkt der Flüssigkeit um 2°C unterhalb des Wertes der minimalen Arbeitstemperatur)
Kondensatablass	Halbautomatisch-manuell, automatisch über Druckentlastung, Ablass über Gewindeanschluss G1/8
Luftqualität gemäß ISO 8573-1 2010	Klasse 6.8.4 mit Filterelement 5 µm Klasse 7.8.4 mit Filterelement 25 µm
Betriebsdruck	0.3 + 16 bar
Nominaldruck	Siehe Durchflussdiagramme (Seite 3/0.30.03)
Medium	Druckluft

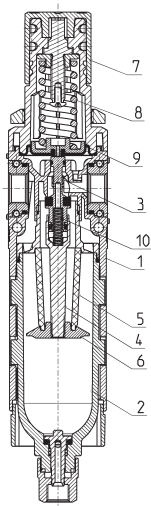
MODELLBEZEICHNUNG

MD	1	-	FR	0	0	0	0	-	1/8
----	---	---	----	---	---	---	---	---	-----

MD	SERIE
1	BAUGRÖSSE: 1 = 42 mm
FR	FILTERREGLER
0	FILTERELEMENT MIT BAUART 0 = 25 µm mit Sekundärentlüftung 1 = 5 µm mit Sekundärentlüftung 2 = 25 µm ohne Sekundärentlüftung (nur für Ablass halbautomatisch-manuell) 3 = 5 µm ohne Sekundärentlüftung (nur für Ablass halbautomatisch-manuell) 4 = 25 µm mit Sekundärentlüftung bei Eingangsdruck = 0 5 = 5 µm mit Sekundärentlüftung bei Eingangsdruck = 0 6 = 25 µm ohne Sekundärentlüftung bei Eingangsdruck = 0 (nur für Ablass halbautomatisch-manuell) 7 = 5 µm ohne Sekundärentlüftung bei Eingangsdruck = 0 (nur für Ablass halbautomatisch-manuell)
0	KONDENSATABLASS: 0 = halbautomatisch-manuell (Standard) 3 = Ablass über Druckentlastung 8 = Gewindeanschluss G1/8
0	BETRIEBSDRUCK (1 bar = 14,5 psi): 0 = 0,5 + 10 bar 2 = 0 + 2 bar 4 = 0 + 4 bar 7 = 0,5 + 7 bar
0	MANOMETER: 0 = ohne Manometer (mit Gewindeanschluss 1/8")
1/8	ANSCHLUSS: = ohne Anschluss 1/8 = G1/8 1/4 = G1/4 3/8 = G3/8 6 = Ø 6 mm Steckanschluss 8 = Ø 8 mm Steckanschluss 10 = Ø 10 mm Steckanschluss Bei unterschiedlichen Gewinden von Ein-/Ausgang bitte beide Gewinde angeben. Bsp.: MD1-FR0000-1/8-1/4

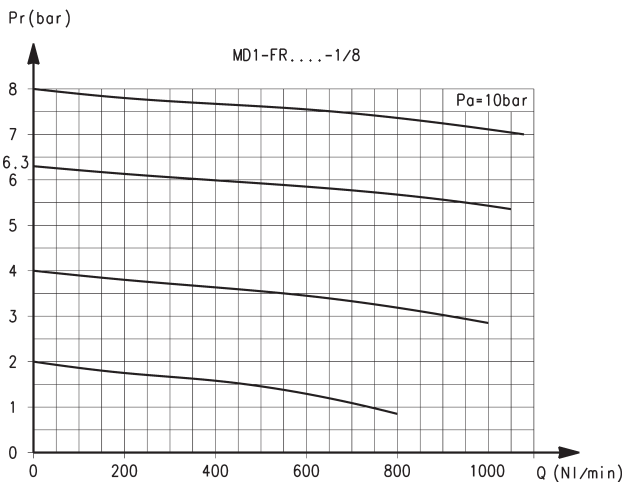
AUFBEREITEN

Filterregler Serie MD - Werkstoffe



WERKSTOFFE	
BAUTEILE	WERKSTOFFE
1 = Körper	Polyamid
2 = Kondensatbehälter	Polycarbonat
3 = Schieber	Messing
4 = Ventillführung	Polyacetal
5 = Filterelement	Polyethylen
6 = Trennablenker	Polyacetal
7 = Handrad	Polyamid
8 = obere Feder	Stahl verzinkt
9 = Membrane	NBR
10 = untere Feder	Edelstahl
Dichtungen	NBR

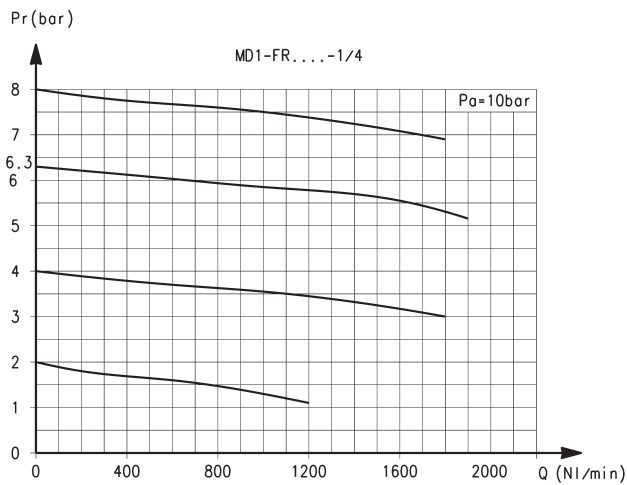
DURCHFLUSSDIAGRAMME



Gewindeanschluss 1/8"

Pr = Ausgangsdruck
Qn = Durchfluss

Pa = Eingangsdruck

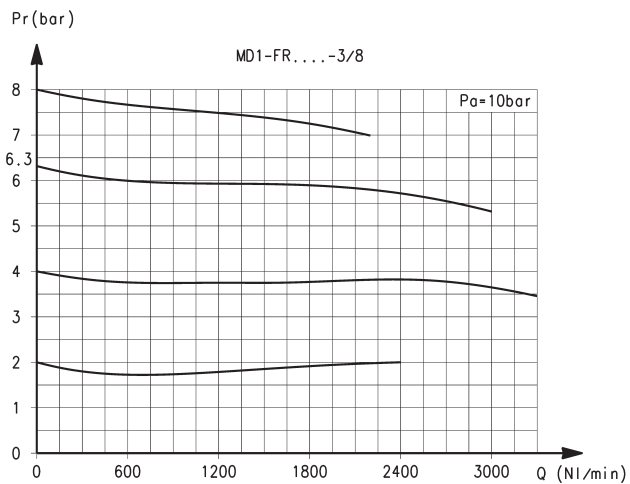


Gewindeanschluss 1/4"

Pr = Ausgangsdruck
Qn = Durchfluss

Pa = Eingangsdruck

DURCHFLUSSDIAGRAMME

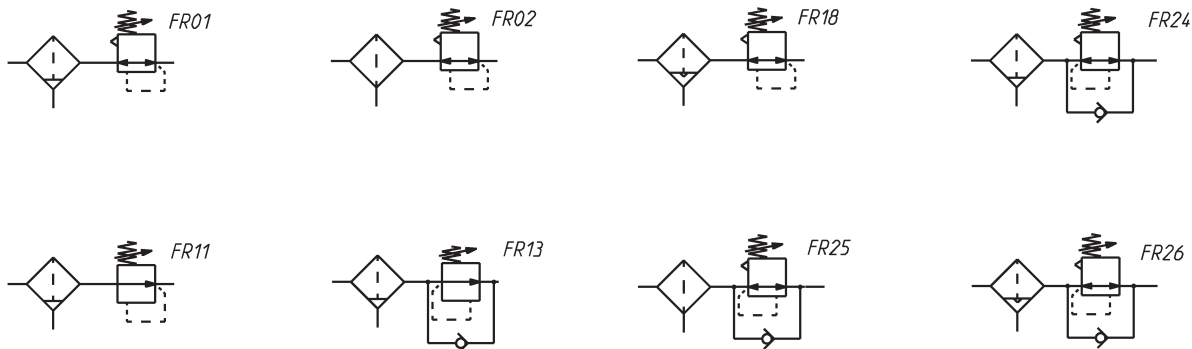


Gewindeanschluss 3/8"

Pr = Ausgangsdruck
Qn = Durchfluss

Pa = Eingangsdruck

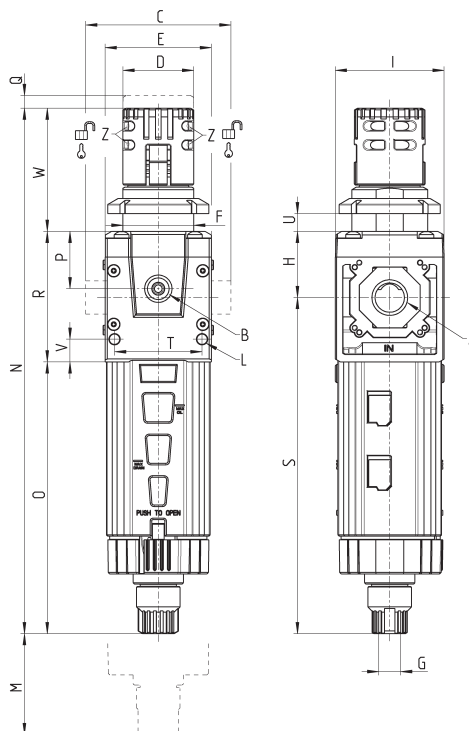
PNEUMATIKSYMBOLE



FR01 = Sekundärentlüftung, Ablass manuell
 FR02 = Sekundärentlüftung, Ablass über Gewindeanschluss G1/8
 FR11 = ohne Sekundärentlüftung, Ablass halbautomatisch-manuell
 FR13 = ohne Sekundärentlüftung, Version VS, Ablass halbautomatisch-manuell

FR18 = Sekundärentlüftung, Ablass automatisch/Druckentlastung
 FR24 = Sekundärentlüftung, Version VS, Ablass halbautomatisch-manuell
 FR25 = Sekundärentlüftung Version VS, Ablass über Gewindeanschluss G1/8
 FR26 = Sekundärentlüftung, Version VS, Ablass automatisch/Druckentlastung

Filterregler Serie MD



PRODUKTÜBERSICHT

Mod.	A	B	C	D	E	F	G	H	I	L	M	N	O	P	Q	R	S	T	U	V	W	Z	Gewicht (Kg)
MD1-FR0000	-	G1/8	42	Ø28	42	M28X1,5	G1/8	26.2	43	Ø4	110	208.2	107.7	22.7	4	51.7	133.2	34.6	0 + 11	9	48.8	Ø3.2	0.2
MD1-FR0000-1/8	G1/8	G1/8	42	Ø28	42	M28X1,5	G1/8	26.2	43	Ø4	110	208.2	107.7	22.7	4	51.7	133.2	34.6	0 + 11	9	48.8	Ø3.2	0.2
MD1-FR0000-1/4	G1/4	G1/8	42	Ø28	42	M28X1,5	G1/8	26.2	43	Ø4	110	208.2	107.7	22.7	4	51.7	133.2	34.6	0 + 11	9	48.8	Ø3.2	0.2
MD1-FR0000-3/8	G3/8	G1/8	42	Ø28	42	M28X1,5	G1/8	26.2	43	Ø4	110	208.2	107.7	22.7	4	51.7	133.2	34.6	0 + 11	9	48.8	Ø3.2	0.2
MD1-FR0000-6	Ø6	G1/8	47	Ø28	42	M28X1,5	G1/8	26.2	43	Ø4	110	208.2	107.7	22.7	4	51.7	133.2	34.6	0 + 11	9	48.8	Ø3.2	0.2
MD1-FR0000-8	Ø8	G1/8	62	Ø28	42	M28X1,5	G1/8	26.2	43	Ø4	110	208.2	107.7	22.7	4	51.7	133.2	34.6	0 + 11	9	48.8	Ø3.2	0.2
MD1-FR0000-10	Ø10	G1/8	67	Ø28	42	M28X1,5	G1/8	26.2	43	Ø4	110	208.2	107.7	22.7	4	51.7	133.2	34.6	0 + 11	9	48.8	Ø3.2	0.2

Modell- und Maßänderungen vorbehalten.
 Unsere AGBs finden Sie auf www.camozzi.de.